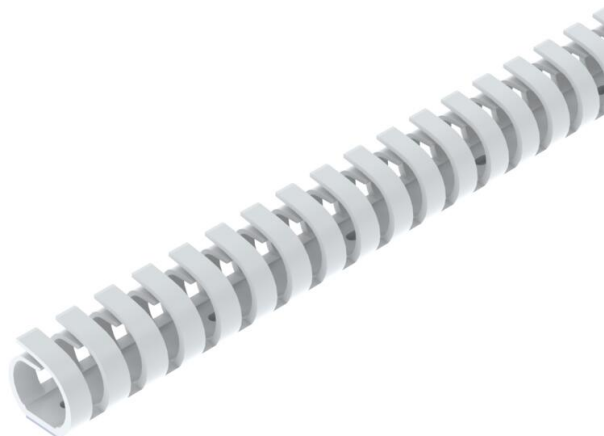


Scheda tecnica

Canale di cablaggio VF 20, flessibile

Codice articolo: 6132604



Canale di cablaggio flessibile per una posa orizzontale e verticale nel quadro elettrico. Il canale di tipo KB è dotato di nastro adesivo sul fondo. Montaggio a parete diretto (con nastro biadesivo come ausilio di montaggio) mediante foratura nel fondo. Difficilmente infiammabile e autoestinguente dopo l'allontanamento di una fiamma attiva. Le linguette nella parte inferiore del canale possono essere rotte senza attrezzi. Controllato secondo DIN EN 50085-2-3. Parte inferiore e superiore nel set.

PP Polipropilene

Dati anagrafici

Codice articolo	6132604
Tipo	VF 20KB rws
Definizione 1	Canale di cablaggio
Definizione 2	VF flex 20 mm Klebeb 9010
Produttore	OBO
Colore	bianco; RAL 9010
Materiale	Polipropilene
Unità VK più piccola	1
Unità	Pezzo
Peso	2.95 kg
Unità di peso	kg/100 Paio

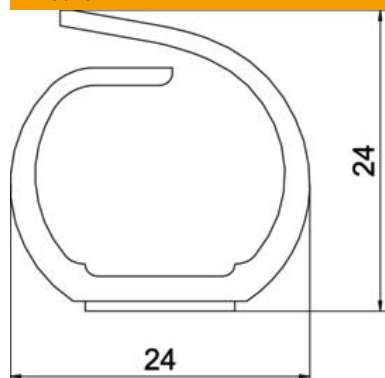
Scheda tecnica

Canale di cablaggio VF 20, flessibile

Codice articolo: 6132604



Misure



Lunghezza	500 mm
Larghezza	24 mm
Altezza	24 mm

Dati tecnici

Versione della parete laterale	fessurato
Tipo di fissaggio	autoadesivo e perforazione di base
Flessibile	sì
Priva di alogeni	sì
Resistente alla corrente di fuga	sì
Con parte superiore	no
Sezione utile	3.6 cm ²
Distanza fessura	13 mm
Larghezza fessura	8 mm
autoestinguente	sì
Range di temperatura di esercizio max	60 °C
Range di temperatura di esercizio min.	-5 °C