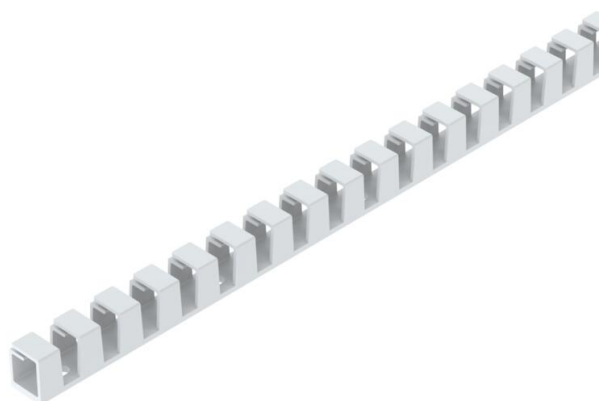


Scheda tecnica

Canale di cablaggio VF 10, flessibile

Codice articolo: 6132601



Canale di cablaggio flessibile per una posa orizzontale e verticale nel quadro elettrico. Il canale di tipo KB è dotato di nastro adesivo sul fondo. Montaggio a parete diretto (con nastro biadesivo come ausilio di montaggio) mediante foratura nel fondo. Difficilmente infiammabile e autoestinguente dopo l'allontanamento di una fiamma attiva. Le linguette nella parte inferiore del canale possono essere rotte senza attrezzi. Controllato secondo DIN EN 50085-2-3. Parte inferiore e superiore nel set.

PP Polipropilene

Dati anagrafici

Codice articolo	6132601
Tipo	VF 10KB rws
Definizione 1	Canale di cablaggio
Definizione 2	VF flex 10 mm Klebeb 9010
Produttore	OBO
Colore	bianco; RAL 9010
Materiale	Polipropilene
Unità VK più piccola	1
Unità	Pezzo
Peso	1.35 kg
Unità di peso	kg/100 Paio

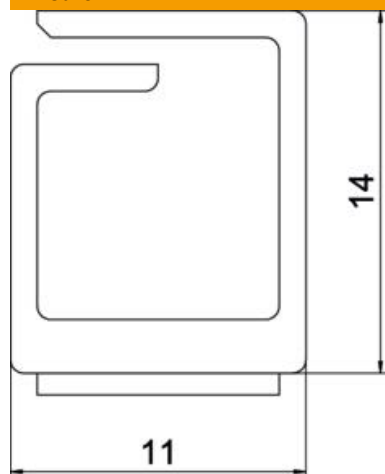
Scheda tecnica

Canale di cablaggio VF 10, flessibile

Codice articolo: 6132601



Misure



Lunghezza.	500 mm
Larghezza	11 mm
Altezza	14 mm

Dati tecnici

Versione della parete laterale	fessurato
Tipo di fissaggio	autoadesivo e perforazione di base
Flessibile	sì
Priva di alogeni	sì
Resistente alla corrente di fuga	sì
Con parte superiore	no
Sezione utile	0.73 cm ²
Distanza fessura	13 mm
Larghezza fessura	8 mm
autoestinguente	sì
Range di temperatura di esercizio max	60 °C
Range di temperatura di esercizio min.	-5 °C