

# Scheda tecnica

Pressacavo con dado esagonale a testa tonda, filettatura metrica lunga, nichelato  
Codice articolo: 2086159



Pressacavo robusto con filettatura di raccordo metrica secondo IEC 423, tipo costruttivo a dado cieco per una forte tenuta. Scarico di trazione, protezione anti-torsione e tenuta sull'intero campo di serraggio. Per scatole con pareti con molto spessore in combinazione con controdado. Anello di guarnizione in neoprene. Insetto di fissaggio in poliammide. Con anello di tenuta premontato su raccordo filettato, grado di protezione IP68 a 5 bar/1 h.

Con raccordo filettato lungo.

\* Prezzi secondo quotazione DEL.



Ottone

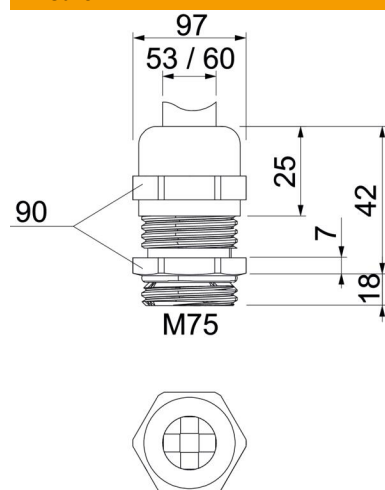


nichelato

## Dati anagrafici

Codice articolo	2086159
Tipo	V-TEC VM LM75MS2
Definizione 1	Pressacavo
Definizione 2	con raccordo filettato lungo
Produttore	OBO
Dimensionee	M75
Materiale	Ottone
Superficie	nichelato
Norma per superfici	
Unità VK più piccola	3
Unità	Pezzo
Peso	98.2 kg
Unità di peso	kg/100 Paio
Impronta CO2 (GWP) dalla culla al cancello	2,5159 kg CO2e / 1 Pezzo

**Pressacavo con dado esagonale a testa tonda, filettatura metrica lunga, nichelato**  
**Codice articolo: 2086159**



Dimensione e	97 mm
Dimensione L max.	42 mm
Dimensione L1	18 mm
Dimensione L2	7 mm
Dimensione L3	25 mm

Tipo di guarnizione	Anello di tenuta
Versione	dritto
Protezione antiriflesso	no
Area di tenuta D max	60 mm
Area di tenuta D min.	53 mm
antiesplorazione	no
Pressacavo per cavo piatto	no
Per zona esplosiva	NULL
Filettatura	M75 x 1,5
Tipo filettatura	metrica
Lunghezza filettatura	18 mm
Rinforzato con fibre di vetro	no
Priva di alogeni	no
Guarnizione multiforo	no
Con controado	no
Resistente agli urti	no
Apertura di chiave	90
Grado di protezione	IP68
Range di temperatura di esercizio max	100 °C
Range di temperatura di esercizio min.	-20 °C
Possibilità di scarico di trazione	sì