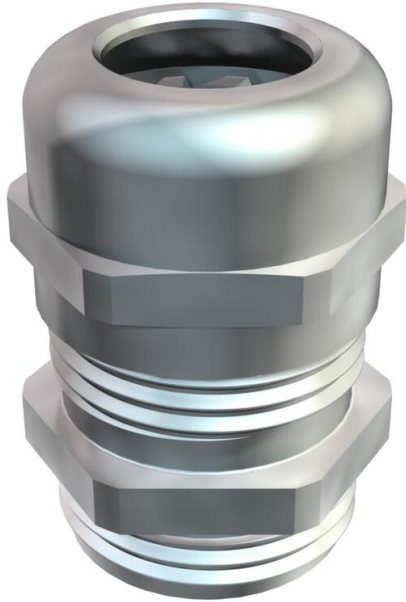


Technisches Datenblatt

Hutmutterkabelverschraubung, PG-Gewinde, vernickelt

Artikelnummer: 2085690



Kabelverschraubung in Hutmutterbauart mit großem Dichtbereich sowie Zugentlastung und Verdrehenschutz für hohe Dichtigkeitsansprüche, mit PG-Anschlussgewinde nach DIN 40430. Klemmeinsatz aus Polyamid, Dichtring aus Chloropren-Nitrilkautschuk, mit vormontiertem O-Ring am Anschlussgewinde. Schutzart IP68 bei 5 bar/1 h, geprüft nach DIN EN 62444. Anschlussgewindelänge „normal“, in Anlehnung an DIN 46320.
* Preise laut DEL-Notierung.



CuZn 37 Messing

N vernickelt

Stammdaten

| | |
|---|---------------------------------------|
| Artikelnummer | 2085690 |
| Typ | V-TEC PG42 MS |
| Bezeichnung 1 | Kabelverschraubung |
| Hersteller | OBO |
| Dimension | PG42 |
| Werkstoff | Messing |
| Oberfläche | vernickelt |
| Oberflächennorm | |
| Kleinste VK-Einheit | 5 |
| Mengeneinheit | Stück |
| Gewicht | 23,5 kg |
| Gewichtseinheit | kg/100 St. |
| CO ₂ Fußabdruck (GWP) Cradle-to-Gate | 0,8629 kg CO ₂ e / 1 Stück |

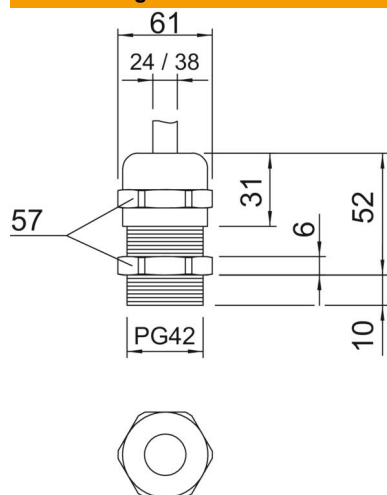
Technisches Datenblatt

Hutmutterkabelverschraubung, PG-Gewinde, vernickelt

Artikelnummer: 2085690



Abmessungen



| | |
|------------|-------|
| Maß E | 61 mm |
| Maß L max. | 52 mm |
| Maß L1 | 10 mm |
| Maß L2 | 6 mm |
| Maß L3 | 31 mm |

Technische Daten

| | |
|-------------------------------------|-----------|
| Art der Dichtung | Dichtring |
| Ausführung | gerade |
| Biegeschutz | nein |
| Dichtbereich D max. | 38 mm |
| Dichtbereich D min. | 24 mm |
| explosionssgeschützt | nein |
| Flachkabelverschraubung | nein |
| für Ex-Zone | ohne |
| für Ex-Zone Gas | ohne |
| für Ex-Zone Staub | ohne |
| Gewinde | Pg 42 |
| Gewindeart | PG |
| Gewindelänge | 10 mm |
| Gewindenenngröße | 42 |
| Glasfaserverstärkt | nein |
| Halogenfrei | nein |
| Mehrfach Dichteinsatz | nein |
| Mit Gegenmutter | nein |
| Schlagfest | nein |
| Schlüsselweite | 57 |
| Schutzart | IP68 |
| Teilbare Verschraubung | nein |
| Temperatureinsatzbereich max. | 100 °C |
| Temperatureinsatzbereich min. | -20 °C |
| Zugentl. und Verdreheschutz D2 max. | 38 mm |
| Zugentl. und Verdreheschutz D2 min. | 26 mm |
| Zugentlastungsmöglichkeit | ja |