

Fiche technique

Presse-étoupe à écrou borgne, filetage PG, nickelé

Référence: 2085623



Presse-étoupe de type écrou borgne avec grande capacité d'étanchéité, avec décharge de traction et protection anti-torsion satisfaisant aux exigences élevées en matière d'étanchéité, avec raccord fileté PG selon DIN 40430. Insert de serrage en polyamide, bague d'étanchéité en caoutchouc chloroprène/nitrile, avec joint torique préassemblé sur le filetage de raccordement.

Indice de protection IP68 à 5 bar/1 h, contrôlé selon la norme DIN EN 62444 . Longueur filetage du raccordement « normale » en conformité avec la norme DIN 46320.

* Prix selon cours DEL.



laiton



nickelé

Données de base

Référence	2085623
Type	V-TEC PG11 MS
Désignation 1	Presse-étoupe
Fabricant	OBO
Dimension	PG11
Matériau	laiton
Surface	Nickelé
Norme de surface	
Unité d'emballage minimale	50
Unité de mesure	Pièce
Poids	2,3 kg
Unité de poids	kg/100 paires
Empreinte CO2 (GWP) du berceau à la porte	0,0934 kg CO2e / 1 Pièce

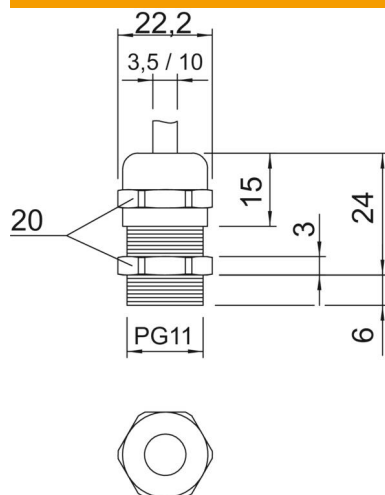
Fiche technique

Presse-étoupe à écrou borgne, filetage PG, nickelé

Référence: 2085623



Dimensions



Dimension E	22,2 mm
Dimension L max.	24 mm
Cote L1	6 mm
Cote L2	3 mm
Cote L3	15 mm

Caractéristiques techniques

Type d'étanchéité	Bague d'étanchéité
Modèle	droit
Protection antiflexion	non
Capacité d'étanchéité D max.	10 mm
Capacité d'étanchéité D min.	3,5 mm
Eclateur antidéflagrant	non
Presse-étoupe pour câbles plats	non
Pour zone explosive	sans
Pour zone explosive gaz	sans
Pour zone explosive poussières	sans
Filetage	Pg 11
Type de filetage	PG
Longueur du filetage	6 mm
Diamètre nominal du filetage	11
renforcé de fibres de verre	non
Sans halogène	non
Bague d'étanchéité à usage multiple	non
Avec contre-écrou	non
Résistant aux chocs	non
Méplat	20
Indice de protection	IP68
Presse-étoupe divisible	non
Plage de températures d'utilisation max.	100 °C
Plage de températures d'utilisation min.	-20 °C
Décharge de traction et protection contre les torsions D2 max.	10 mm
Décharge de traction et protection contre les torsions D2 min.	4,5 mm

Fiche technique

Presse-étoupe à écrou borgne, filetage PG, nickelé

Référence: 2085623



Caractéristiques techniques

Possibilité de décharge de traction	oui
-------------------------------------	-----