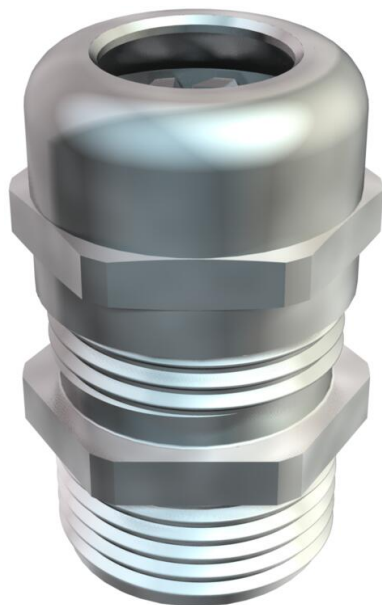


Scheda tecnica

Pressacavo, filettatura PG lunga, nichelato

Codice articolo: 2085739



Pressacavo di tipo costruttivo a dado cieco antistrappo a forte tenuta, oltre a scarico di trazione e protezione antitorsione per esigenze di tenuta elevata, con filettatura di raccordo lunga PG secondo DIN 40430, per pareti dell'alloggiamento a forte spessore in combinazione con controdado.

Inserto di fissaggio in poliammide.

Guarnizione interna in gomma cloroprene/nitrile.

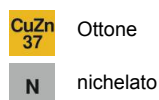
O ring preinstallato sul raccordo filettato.

Grado di protezione IP 68 a 5 bar per 1 h.

Testato secondo DIN EN 62444.

Con raccordo filettato lungo

* Prezzo secondo quotazione DEL.



Dati anagrafici

| | |
|--|------------------------------|
| Codice articolo | 2085739 |
| Tipo | V-TEC L PG9 MS |
| Definizione 1 | Pressacavo |
| Definizione 2 | con raccordo filettato lungo |
| Produttore | OBO |
| Dimensionee | PG9 |
| Materiale | Ottone |
| Superficie | nichelato |
| Norma per superfici | |
| Unità VK più piccola | 50 |
| Unità | Pezzo |
| Peso | 1.795 kg |
| Unità di peso | kg/100 Paio |
| Impronta CO2 (GWP) dalla culla al cancello | 0,0909 kg CO2e / 1 Pezzo |

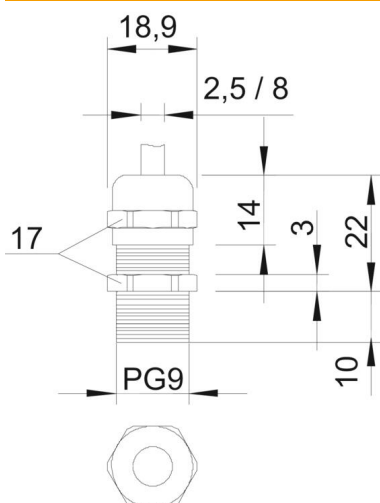
Scheda tecnica

Pressacavo, filettatura PG lunga, nichelato

Codice articolo: 2085739



Misure



| | |
|-------------------|---------|
| Dimensione e | 18.9 mm |
| Dimensione L max. | 22 mm |
| Dimensione L1 | 10 mm |
| Dimensione L2 | 3 mm |
| Dimensione L3 | 14 mm |

Dati tecnici

| | |
|---|------------------|
| Tipo di guarnizione | Anello di tenuta |
| Versione | dritto |
| Protezione antiriflesso | no |
| Area di tenuta D max | 8 mm |
| Area di tenuta D min. | 4 mm |
| antiesplorazione | no |
| Pressacavo per cavo piatto | no |
| Per zona esplosiva | NULL |
| per zone con gas esplosivi | senza |
| per zone con polveri esplosive | NULL |
| Filettatura | Pg 9 |
| Tipo filettatura | PG |
| Lunghezza filettatura | 10 mm |
| Dimensioni nominali filettatura | 9 |
| Rinforzato con fibre di vetro | no |
| Priva di alogeni | no |
| Guarnizione multiforo | no |
| Con controdado | no |
| Resistente agli urti | no |
| Apertura di chiave | 17 |
| Grado di protezione | IP68 |
| Collegamento a vite divisibile | no |
| Range di temperatura di esercizio max | 100 °C |
| Range di temperatura di esercizio min. | -20 °C |
| Fissacavo e protezione antitorsione D2 max | 8 mm |
| Fissacavo e protezione antitorsione D2 min. | 3.5 mm |
| Possibilità di scarico di trazione | sì |