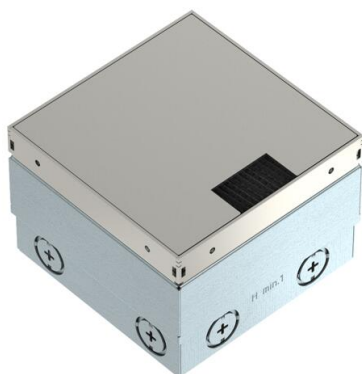


# Scheda tecnica

Pozzetto UDHOME2, con uscita a spazzola, coperchio non rivestibile, con supporto FLF, acciaio inox  
Codice articolo: 7427043



Unità di montaggio quadrata per l'installazione su pavimenti sopraelevati e in massetto trattati a secco in ambienti interni.  
Alloggiamento da incasso con aperture preforate per tubi (M20/M25). Elemento superiore regolabile sul bordo superiore del rivestimento grazie a 4 supporti di livellamento. La profondità di montaggio minima è di 100 mm, il campo di livellamento è +35 mm.  
Uscita cavi a spazzola.  
Porta apparecchi in lamiera d'acciaio zincata per un FLF 6/5 (o 2x FLF 3/5) e un FLF 3/5.  
Coperchio in acciaio inox spazzolato.

**A2** Acciaio, INOX 1.4301

## Dati anagrafici

Codice articolo	7427043
Tipo	UDHOME2 BV FLF
Definizione 1	Torretta scomparsa, all-in-one
Definizione 2	for FLF devices, VA cover
Produttore	OBO
Dimensionee	140x140x100
Materiale	Acciaio INOX 1.4301
Unità VK più piccola	1
Unità	Pezzo
Peso	210 kg
Unità di peso	kg/100 Paio
Impronta CO2 (GWP) dalla culla al cancello	12,9764 kg CO2e / 1 Pezzo

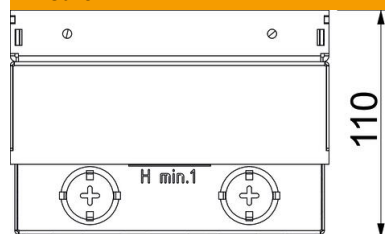
## Scheda tecnica

Pozzetto UDHOME2, con uscita a spazzola, coperchio non rivestibile, con supporto FLF, acciaio inox

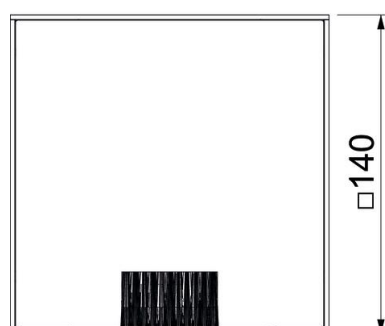
Codice articolo: 7427043



### Misure



Lughezza.	140 mm
Larghezza	140 mm
Altezza	100 mm



# Scheda tecnica

Pozzetto UDHOM2, con uscita a spazzola, coperchio non rivestibile, con supporto FLF, acciaio inox  
Codice articolo: 7427043



## Dati tecnici

Numero di apparecchi installabili	3
Versione	quadrato
Versione uscita cavo	Spazzola su listello
equipaggiamento	Alloggiamento vuoto per presa FLF
Telaio di protezione pavimento	no
Trattamento del pavimento	asciutto
Tipo coperchio	Piastra decorativa
Possibilità di incasso della guarnizione	no
Campo di impiego con coperchio aperto	6.101.1 Trattamento del pavimento a secco
Campo di impiego con coperchio chiuso	6.101.1 Trattamento del pavimento a secco
Altezza pavimento max	135 mm
Altezza pavimento min.	100 mm
Adatto per incasso nel pavimento doppio	sì
Adatto per canali sotto pavimento chiusi a filo battuto	no
Adatto per condotti sotto battuto coperti dal massetto	no
Adatto per incasso in intercapedini del pavimento	sì
Adatto per trattamento con lavaggio bagnato	no
Adatto per canale sotto pavimento	no
Porta apparecchi per l'installazione di scatola porta apparecchi	no
Con spessore per rivestimento	no
Versione telaio	Bordo per rivestimento del pavimento
Grado di protezione (IP) con coperchio aperto	IP20
Grado di protezione (IP) con coperchio chiuso	IP40
Grado di protezione IK-Code	IK10
Versione per carichi pesanti	no
Carico verticale, grande superficie	fino a 15.000 N
Carico verticale, piccola superficie	fino a 3.000 N