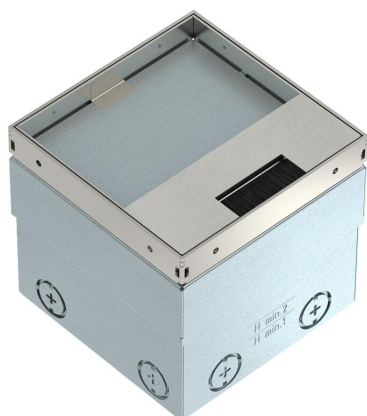


Scheda tecnica

Pozzetto UDHOME2, con uscita a spazzola, con scanalatura a pavimento, non equipaggiata, acciaio inox
Codice articolo: 7368353



Torretta a scomparsa quadrata per l'installazione in pavimenti flottanti ed in massetto trattati con lavaggio a secco in ambienti interni. Alloggiamento da incasso con aperture preforate per tubi (M20/M25). Elemento superiore regolabile sul bordo superiore del rivestimento grazie a 4 supporti di livellamento. La profondità minima di installazione è di 100 mm, livellamento + 35 mm. Telaio e coperchio visibili nel rivestimento pavimento in acciaio inox. Coperchio con scanalatura del rivestimento del pavimento e uscita a spazzola per passaggio cavi. Custodia vuota per fino a 2 dispositivi da incasso Modul 45® nel supporto di montaggio e 2 prese dati modulari nel supporto tecnica dei dati opzionale.



- A2** Acciaio, INOX 1.4301
- 2B** non trattato, ulteriore trattamento

Dati anagrafici

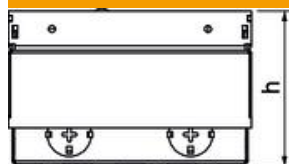
Codice articolo	7368353
Tipo	UDHOME2 BN15
Definizione 1	Torretta scomparsa, all-in-one
Definizione 2	vuota, con uscita a spazzola
Produttore	OBO
Dimensionee	140x140x110
Materiale	Acciaio INOX 1.4301
Superficie	non trattato, ulteriore trattamento
Norma per superfici	
Unità VK più piccola	1
Unità	Pezzo
Peso	220 kg
Unità di peso	kg/100 Paio
Impronta CO2 (GWP) dalla culla al cancello	12,057 kg CO2e / 1 Pezzo

Scheda tecnica

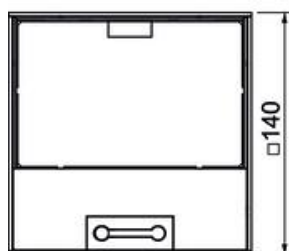
Pozzetto UDHOME2, con uscita a spazzola, con scanalatura a pavimento, non equipaggiata, acciaio inox
Codice articolo: 7368353



Misure



Lunghezza.	140 mm
Larghezza	140 mm
Altezza	110 mm
Dimensione H	110 mm



Dati tecnici

Numero di apparecchi installabili	2
Numero di entrate cavi	8
Numero di porta apparecchi	0
Numero di prese Schuko	0
Numero di prese conformi allo standard britannico	0
Versione	quadrato
Versione uscita cavo	Spazzola su listello
equipaggiamento	Alloggiamento vuoto
Telaio di protezione pavimento	no
Trattamento del pavimento	asciutto
Tipo coperchio	Scanalatura del rivestimento del pavimento
Possibilità di incasso della guarnizione	no
Campo di impiego con coperchio aperto	6.101.1 Trattamento del pavimento a secco
Campo di impiego con coperchio chiuso	6.101.1 Trattamento del pavimento a secco
Altezza massetto max	135 mm
Altezza massetto min.	110 mm
Altezza pavimento max	135 mm
Altezza pavimento min.	110 mm
Adatto per applicazioni all'esterno	no
Adatto per incasso nel pavimento doppio	sì
Adatto per canali sotto pavimento chiusi a filo battuto	no
Adatto per condotti sotto battuto coperti dal massetto	no
Adatto per incasso in intercapedini del pavimento	sì

Scheda tecnica

Pozzetto UDHOME2, con uscita a spazzola, con scanalatura a pavimento, non equipaggiata, acciaio inox

Codice articolo: 7368353



Dati tecnici

Adatto per trattamento con lavaggio bagnato	no
Adatto per canale sotto pavimento	no
Porta apparecchi per l'installazione di scatola porta apparecchi	no
Lunghezza esterna	140 mm
Lunghezza di montaggio	144 mm
Con spessore per rivestimento	sì
Dimensione nominale per torretta	2
Intervallo di livellamento max	135 mm
Intervallo di livellamento min.	110 mm
Grado di protezione (IP) con coperchio aperto	IP20
Grado di protezione (IP) con coperchio chiuso	IP40
Grado di protezione IK-Code	IK10
Versione per carichi pesanti	no
Carico verticale, grande superficie	fino a 15.000 N
Carico verticale, piccola superficie	fino a 3.000 N
Omologazioni	VDE
Spessore rivestimento pavimento	15 mm