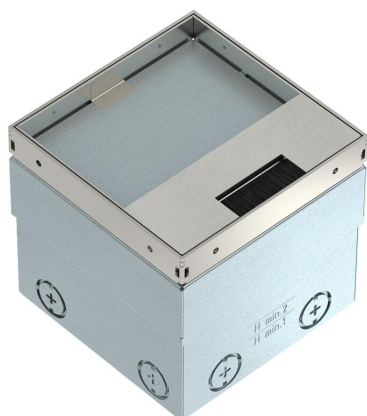


Fiche technique

Prise de sol UDHOME2, avec sortie à brosse, avec évidement pour l'insertion du revêtement de sol, sans équipement, acier inoxydable



Boîtier de sol carré pour une utilisation dans des planchers creux et des chapes nettoyés à sec, utilisation à l'intérieur. Boîtier de montage avec ouvertures prédécoupées pour tubes (M20/M25). Couvercle réglable à l'aide de 4 supports de nivellement sur le rebord supérieur du revêtement de sol. La hauteur d'encastrement est de 110 mm au minimum, la plage de nivellement 25 mm. Cadre et couvercle en acier inoxydable visibles dans le revêtement de sol. Couvercle avec évidement pour revêtement de sol et sortie à brosse pour câblage. Boîtier vide pour jusqu'à 2 appareillages encastrables Modul°45® dans le support de montage et 2 prises informatiques femelles dans des supports informatiques en option.



A2 acier inoxydable 1.4301

2B nu, traité

Données de base

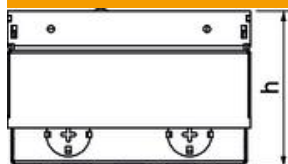
Référence	7368353
Type	UDHOME2 BN15
Désignation 1	Boîtier de sol
Désignation 2	non équipé avec sortie balai
Fabricant	OBO
Dimension	140x140x110
Matériau	acier inoxydable 1.4301
Surface	nu, traité
Norme de surface	
Unité d'emballage minimale	1
Unité de mesure	Pièce
Poids	220 kg
Unité de poids	kg/100 paires
Empreinte CO2 (GWP) du berceau à la porte	12,057 kg CO2e / 1 Pièce

Fiche technique

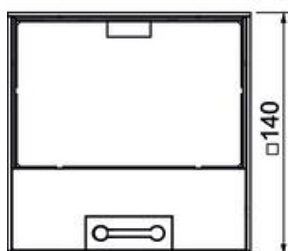
Prise de sol UDHOME2, avec sortie à brosse, avec évidement pour l'insertion du revêtement de sol, sans équipement, acier inoxydable



Dimensions



Longueur	140 mm
Largeur	140 mm
Hauteur	110 mm
Dimension h	110 mm



Caractéristiques techniques

Nombre d'appareillages montables	2
nombre d'entrées	8
Nombre de paniers support appareillage	0
Nombre de prises de courant SCHUKO	0
Nombre de prises de courant selon la norme britannique	0
Modèle	carré
Modèle Sortie de câble	Bande brosse
Équipement	Boîtier non équipé
Cadre de protection du revêtement de sol	non
Entretien du sol	sèche
exécution du couvercle	évidement pour l'insertion du revêtement de sol
possibilité d'installation du joint	non
Domaine d'application en utilisation	6.101.1 Entretien du sol à sec
Domaine d'application hors utilisation	6.101.1 Entretien du sol à sec
Hauteur de chape max.	135 mm
Hauteur de chape min.	110 mm
Hauteur de plancher max.	135 mm
Hauteur de plancher min.	110 mm
Convient pour application extérieur	non
convient pour montage dans des faux-planchers	oui
convient pour goulotte sous chape fermée, affleurante avec la chape	non
convient pour goulotte sous chape, noyée dans la chape	non
Convient pour montage dans plancher technique	oui

Fiche technique

Prise de sol UDHOME2, avec sortie à brosse, avec évidement pour l'insertion du revêtement de sol, sans équipement, acier inoxydable



Caractéristiques techniques

Convient pour nettoyage à l'eau	non
Convient pour goulotte noyée	non
Support d'appareillage pour le logement de paniers appareillage	non
Longueur dimensions extérieures	140 mm
Longueur cote de montage	144 mm
Avec évidement pour l'insertion du revêtement de sol	oui
Dimension nominale pour boîtier d'appareillages	2
Plage de réglage max.	135 mm
Plage de réglage min.	110 mm
Indice de protection (IP) en utilisation	IP20
Indice de protection (IP) hors utilisation	IP40
Indice de protection code IK	IK10
Modèle pour charges lourdes	non
Charge verticale, grande surface	jusqu'à 15 000 N
Charge verticale, petite surface	jusqu'à 3 000 N
Homologations	VDE
Épaisseur du revêtement de sol	15 mm