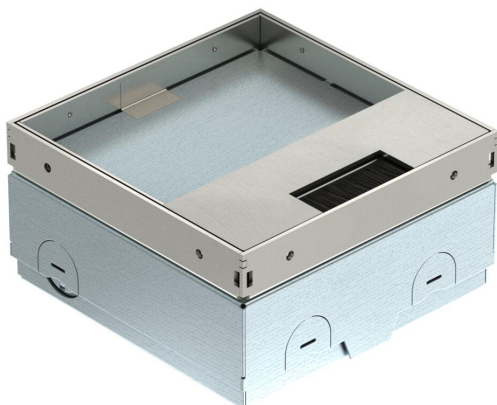


# Fiche technique

Boîtier de sol UDHOME-ONE, avec sortie à brosse, avec évidement pour l'insertion du revêtement de sol, sans équipement, acier inoxydable



Boîtier de sol carré pour une utilisation dans des planchers et des chapes nettoyés à sec, utilisation en intérieur. Boîtier de montage avec ouvertures prédécoupées pour tubes (M20/M25). Couvercle réglable à l'aide de 4 supports de nivellement sur le rebord supérieur du revêtement de sol. La profondeur d'encastrement minimale est de 75 mm, la plage de réglage de 30 mm. Cadre et couvercle en acier inoxydable visibles dans le revêtement de sol. Couvercle avec évidement pour revêtement de sol et sortie à brosse pour câblage. Boîtier vide pour un appareil d'installation Modul 45® et une prise de données. Le support informatique pour la prise femelle de données doit être commandé séparément. L'emplacement est fermé par une plaque d'obturation à la livraison.



**A2** acier inoxydable 1.4301

**2B** nu, traité

## Données de base

Référence	7368357
Type	UDHOME-ONE BN15
Désignation 1	Boîtier de sol
Désignation 2	non équipé avec sortie balai
Fabricant	OBO
Dimension	140x140x75
Matériau	acier inoxydable 1.4301
Surface	nu, traité
Norme de surface	
Unité d'emballage minimale	1
Unité de mesure	Pièce
Poids	200 kg
Unité de poids	kg/100 paires
Empreinte CO2 (GWP) du berceau à la porte	11,0264 kg CO2e / 1 Pièce

# Fiche technique

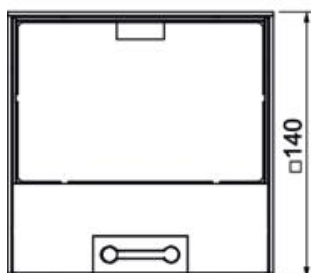
Boîtier de sol UDHOME-ONE, avec sortie à brosse, avec évidement pour l'insertion du revêtement de sol, sans équipement, acier inoxydable



## Dimensions



Longueur	140 mm
Largeur	140 mm
Hauteur	75 mm
Dimension h	75 mm



## Caractéristiques techniques

Nombre d'appareillages montables	2
nombre d'entrées	6
Nombre de prises de courant SCHUKO	0
Nombre de prises de courant selon la norme britannique	0
Modèle	carré
Modèle Sortie de câble	Bande brosse
Équipement	Boîtier non équipé
Cadre de protection du revêtement de sol	non
Entretien du sol	sèche
exécution du couvercle	évidement pour l'insertion du revêtement de sol
possibilité d'installation du joint	non
Domaine d'application en utilisation	6.101.1 Entretien du sol à sec
Domaine d'application hors utilisation	6.101.1 Entretien du sol à sec
Hauteur de chape max.	105 mm
Hauteur de chape min.	75 mm
Hauteur de plancher max.	105 mm
Hauteur de plancher min.	75 mm
Convient pour application extérieur	non
convient pour montage dans des faux-planchers	oui
convient pour goulotte sous chape fermée, affleurante avec la chape	non
convient pour goulotte sous chape, noyée dans la chape	non
Convient pour montage dans plancher technique	oui
Convient pour nettoyage à l'eau	non

# Fiche technique

Boîtier de sol UDHOME-ONE, avec sortie à brosse, avec évidement pour l'insertion du revêtement de sol, sans équipement, acier inoxydable



## Caractéristiques techniques

Convient pour goulotte noyée	non
Support d'appareillage pour le logement de paniers appareillage	non
Longueur dimensions extérieures	140 mm
Longueur cote de montage	144 mm
Avec évidement pour l'insertion du revêtement de sol	oui
Dimension nominale pour boîtier d'appareillages	2
Plage de réglage max.	105 mm
Plage de réglage min.	75 mm
Indice de protection (IP) en utilisation	IP20
Indice de protection (IP) hors utilisation	IP40
Indice de protection code IK	IK10
Modèle pour charges lourdes	non
Charge verticale, grande surface	jusqu'à 15 000 N
Charge verticale, petite surface	jusqu'à 3 000 N
Homologations	VDE
Épaisseur du revêtement de sol	15 mm