

Scheda tecnica

Profilato TP/mensola a parete e a profilato FS

Codice articolo: 6364209



Profilo TP come sospensione leggera per il fissaggio a soffitti in calcestruzzo orizzontali, lunghezze da 145 - 645 mm. Fino a la lunghezza 345 mm il profilo può essere utilizzato anche come mensola a parete.

In combinazione con la mensola a parete e a profilato tipo TPSA/145 è possibile realizzare un rinforzo del supporto con due punti di fissaggio. Attenzione! Se il profilato viene fissato al soffitto o se viene avvitato con un altro profilato per il rinforzo delle estremità è necessario utilizzare sempre il distanziatore tipo DS 4 per motivi di stabilità. Per il montaggio dei profili in modo di concatenazione, e da utilizzare la vite tipo FRS 10/25 S. Se il profilato viene avvitato con un altro profilato per il rinforzo delle estremità, e da utilizzare la vite tipo SKS 10/60.



St Acciaio

FS zincato in continuo

Dati anagrafici

| | |
|--|--------------------------|
| Codice articolo | 6364209 |
| Tipo | TPSA 245 FS |
| Definizione 1 | Supporto parete TP |
| Definizione 2 | utilizzare come supporto |
| Produttore | OBO |
| Dimensionee | B245mm |
| Colore | zinco |
| Materiale | Acciaio |
| Superficie | zincato in continuo |
| Norma per superfici | DIN EN 10346 |
| Unità VK più piccola | 1 |
| Unità | Pezzo |
| Peso | 46 kg |
| Unità di peso | kg/100 Paio |
| Impronta CO2 (GWP) dalla culla al cancello | 1,0808 kg CO2e / 1 Pezzo |

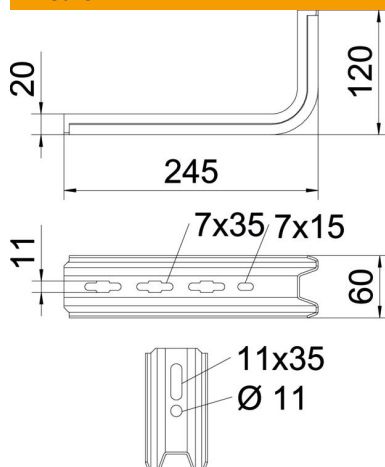
Scheda tecnica

Profilato TP/mensola a parete e a profilato FS

Codice articolo: 6364209



Misure

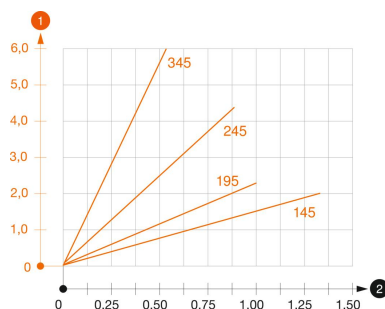


| | |
|--------------|--------|
| Lunghezza. | 245 mm |
| Larghezza | 60 mm |
| Altezza | 120 mm |
| Dimensione B | 60 mm |
| Dimensione H | 120 mm |
| Dimensione L | 245 mm |

Dati tecnici

| | |
|--------------------------------|----------------------------|
| Versione | Mensola parete e profilato |
| F in kN | 0,9 kN |
| Mantenimento funzionale | no |
| per larghezza max | 200 mm |
| per larghezza min. | 200 |
| Acciaio inossidabile, decapato | no |

Carichi



Schema di sollecitazione mensola TPSA

- 1 Flessione dell'estremità della mensola con carico mensola ammissibile.
 - 2 Carico mensola ammissibile in kN senza peso operatore
- Curva di carico con sbraccio in mm

Parametri tassello per mensola TP

Fissaggio a parete

| Tipo tassello | Carico massimo [kN] | | | |
|----------------|------------------------|------|------|------|
| | Larghezza mensola [mm] | | | |
| BZ3 10x90/0-30 | 145 | 195 | 245 | 345 |
| | 1,00 | 0,93 | 0,60 | 0,55 |