

Fiche technique

Montant TP/console murale et de pendard A2

Référence: 6364876



Pendard / console TP à fixer sur les plafonds en béton horizontaux et aux murs. Si le profilé est fixé au plafond ou s'il est vissé contre la tête pour la renforcer, il convient pour des raisons de stabilité d'utiliser systématiquement l'entretoise de type DS 4.



A2	acier inoxydable 1.4301
2B	nu, traité

Données de base

Référence	6364876
Type	TPSA 245 A2
Désignation 1	Console murale TP
Désignation 2	utilisée comme montant/console
Fabricant	OBO
Dimension	245x60x120
Coloris	acier inoxydable
Matériau	acier inoxydable 1.4301
Surface	nu, traité
Norme de surface	
Unité d'emballage minimale	1
Unité de mesure	Pièce
Poids	45 kg
Unité de poids	kg/100 paires
Empreinte CO2 (GWP) du berceau à la porte	2,2624 kg CO2e / 1 Pièce

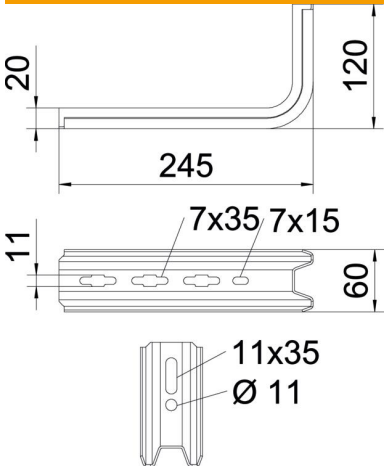
Fiche technique

Montant TP/console murale et de pendard A2

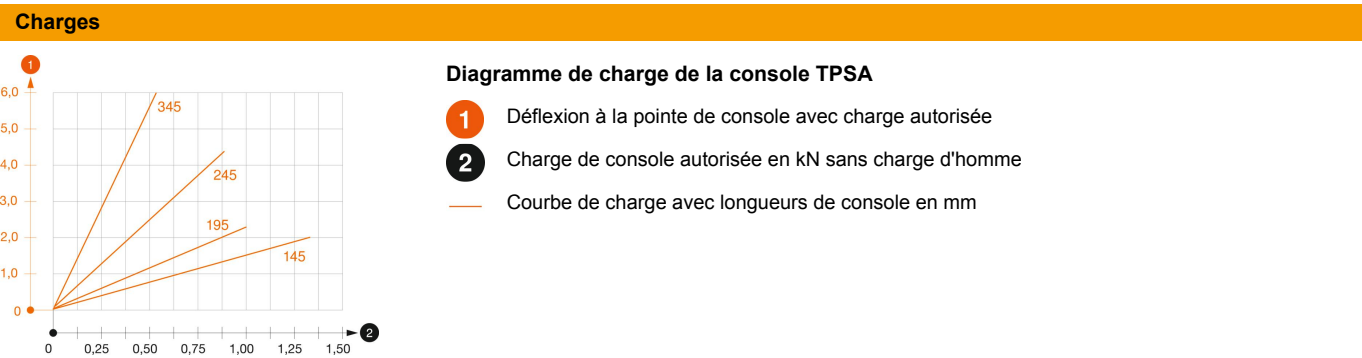
Référence: 6364876



Dimensions	
Longueur	245 mm
Largeur	60 mm
Hauteur	120 mm
Cote B	60 mm
Dimension H	120 mm
Cote L	245 mm



Caractéristiques techniques	
Modèle	Console murale et sur montant
F en kN	0,9 kN
Sécurité de fonctionnement	non
pour largeur max.	200 mm
pour largeur min.	200
Acier inoxydable, décapé	non



Fiche technique

Montant TP/console murale et de pendard A2

Référence: 6364876



Valeurs de charge des chevilles pour console TP

Fixation au mur	Charge maximale [kN]			
	Largeur de console [mm]			
Type de Cheville	145	195	245	345
BZ-U 8-30/95	1	0,8	0,7	0,5
BZ-U 10-30/110	1,5	1	0,9	0,55

Charge max. F tot. = poids des câbles + chemin de câbles + console. Les indications de capacité de charge sont démultipliées en cas d'utilisation dans du béton non fissuré. Les valeurs mentionnées concernent un béton de la classe de résistance C20/25. Les conditions de montage de l'agrément du DIBt (chevilles) doivent être respectées !