

Scheda tecnica

Staffa a soffitto e a parete TP A2

Codice articolo: 6365991



Staffa a soffitto TP con morsetti per il fissaggio senza viti di passerelle a filo.
Se la staffa viene fissata direttamente alla parete o al soffitto, per motivi di stabilità, è sempre necessario utilizzare il distanziatore del tipo DS 4.

Altezza laterale massima del sistema portacavi 60 mm.



A2 Acciaio, INOX 1.4301

2B non trattato, ulteriore trattamento

Dati anagrafici

Codice articolo	6365991
Tipo	TPDG 195 A2
Definizione 1	Staffa a parete e a soffitto
Definizione 2	per passerella grigliata
Produttore	OBO
Dimensionee	B195mm
Colore	acciaio inox
Materiale	Acciaio INOX 1.4301
Superficie	non trattato, ulteriore trattamento
Norma per superfici	
Unità VK più piccola	6
Unità	Pezzo
Peso	60 kg
Unità di peso	kg/100 Paio
Impronta CO2 (GWP) dalla culla al cancello	2,8818 kg CO2e / 1 Pezzo

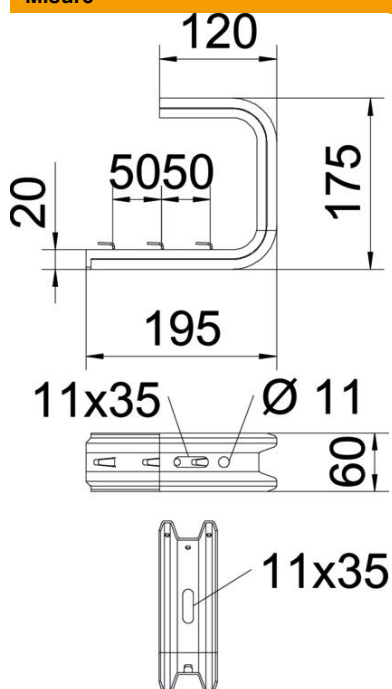
Scheda tecnica

Staffa a soffitto e a parete TP A2

Codice articolo: 6365991



Misure



Lunghezza.	175 mm
Larghezza	195 mm
Altezza	60 mm
Dimensione B	195 mm
Dimensione H	175 mm
Dimensione L	100 mm

Dati tecnici

Versione	Staffa di sospensione (staffa C)
F in kN Soffitto	0.95 kN
F in kN Parete	1.05 kN
Mantenimento funzionale	no
per larghezza max	150 mm
per larghezza min.	150
Adatto per passerelle grigliate	sì
Adatto per passerelle portacavi	no
Adatto per passerelle	no
Adatto per larghezza passerelle/scalette	150 mm

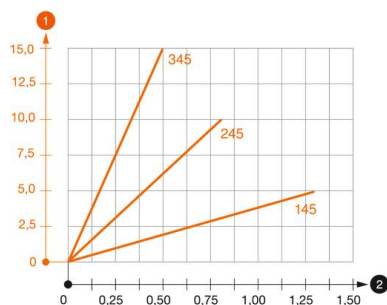
Scheda tecnica

Staffa a soffitto e a parete TP A2

Codice articolo: 6365991



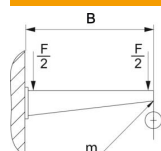
Carichi



Schema di sollecitazione staffa a soffitto TPDG

- 1 Flessione dell'estremità della mensola con carico mensola ammissibile.
 - 2 Carico mensola ammissibile in kN senza peso operatore
- Curva di carico con sbraccio in mm

Parametri tassello per staffa a parete e soffitto TPDG



Fissaggio a parete

	Carico massimo [kN]				
	Lunghezza mensola [mm]				
Tipo tassello	145	245	345	445	545
BZ3 8x95/0-40	0,56	0,53	0,50	0,47	0,44
BZ3 10x90/0-30	1,03	0,96	0,68	0,54	

Carico massimo F = peso del cavo + passerella + staffa a soffitto. La portata aumenta notevolmente per un impiego in calcestruzzo non fessurato. I valori indicati si riferiscono a calcestruzzo della classe di resistenza C20/25.