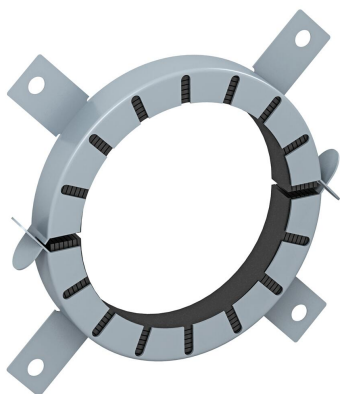


# Fiche technique

## Collier coupe-feu pour tube avec 4 pattes de fixation

Référence: 7202205



Manchette tuyau pour tubes inflammables.

En cas d'incendie, des inserts ignifuges intégrés dans le boîtier en tôle d'acier compriment les tubes thermoplastique en feu avec une très forte pression de gonflement. Utilisation en intérieur. Fixation avec chevilles ou tiges filetées M6 jusqu'à la taille 75, ensuite M8.

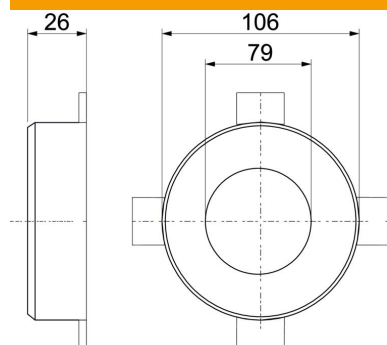


Matériau de construction intumescent

### Données de base

Référence	7202205
Type	TCX-075
Désignation 1	Collier coupe-feu
Désignation 2	pour tubes inflammables
Fabricant	OBO
Dimension	Ø75mm
Coloris	gris
Matériau	Matériau de construction intumescent
Unité d'emballage minimale	1
Unité de mesure	Pièce
Poids	19 kg
Unité de poids	kg/100 paires

### Dimensions



Longueur	106 mm
Largeur	106 mm
Hauteur	26 mm
Cote d	79 mm
Dimension d min.	106 mm
Dimension h	26 mm

# Fiche technique

## Collier coupe-feu pour tube avec 4 pattes de fixation

Référence: 7202205



### Caractéristiques techniques

forme	rond
pour diamètre de tube max.	77 mm
pour diamètre de tube min.	75 mm
Manchette fermeture	Emboîtement
Avec matériel de fixation	non
Accessoires requis	oui