

Scheda tecnica

Tondo in alluminio

Art. n. 5021286



- utilizzabile come deviazione secondo DIN EN 62561-2 (VDE 0185-561-2)
- Conforme ai requisiti della norma VDE 0185-305 (IEC 62305)
- RD 8 ALU: semirigido (E-ALMgSi0.5 corrisponde a DIN 48801)
- RD 8 ALU-T: per torsione (E-ALMgSi0.5 corrisponde a DIN 48801)
- RD 10 ALU: alluminio puro (E-Al corrisponde a DIN 48801)
- AL e ALMgSi non devono essere posati direttamente sopra o internamente a intonaco, malta o calcestruzzo e neanche nel terreno

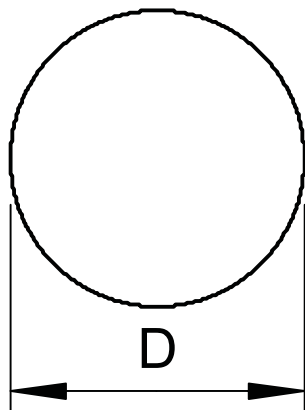


Alu Alluminio

Dati anagrafici

Art. n.	5021286
Tipo	RD 8-ALU
Definizione 1	Tondo
Definizione 2	Ø 8 in rotoli da 150 metri
Dimensione	8mm
Materiale	Alluminio
Sigla materiale	Alluminio
Qualità	AlMg 3
Unità di vendita minima	150 m
Peso	13,50 kg/100 m

Dati tecnici



Dimensione D	8,00 mm
Numero dei fili singoli	1
Diametro	8,00 mm
Versione isolata resistente all'alta tensione	<input type="checkbox"/>
rotolo normale	150 ca. m
Normalring	20,00 ca. kg
Dimensioni nominali Ø	8 mm
Sezione	50,00 mm ²
Caratteristica del materiale	semirigido
Rivestimento materiale	senza