

# Fiche technique

## Conducteur rond aluminium

N° de réf. 5021308



• Utilisable comme conducteur selon DIN EN 62561-2 (VDE 0185-561-2) • Correspond aux exigences de la norme VDE 0185-305 (CEI 62305) • RD 8/ALU : demi-dur (E-ALMgSi0.5 correspond à DIN 48801) • RD 8/ALU-T : tordable (E-ALMgSi0.5 correspond à DIN 48801) • RD 10/ALU : aluminium pur (E-Al correspond à DIN 48801) • AL et ALMgSi ne doivent pas être posés directement sur, dans ou sous le crépi, le mortier ou le béton, ou dans la terre

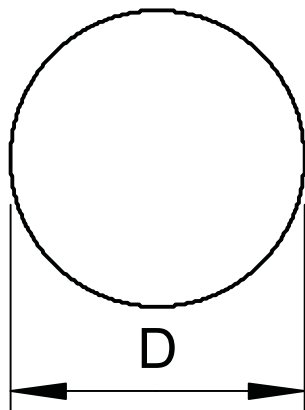


**Alu** aluminium

### Données de base

N° de réf.	5021308
Type	RD 10-ALU
Désignation 1	Rond aluminium
Désignation 2	Couronne 95 ml
Dimension	10mm
Matériau	aluminium
Matériau abréviation	Alu
Qualité	AlMg 3
Unité de vente minimale (VG)	95 m
Poids	21,00 kg/100 m

### Caractéristiques techniques



Dimension D	10,00 mm
Nombre de fils individuels	1
Diamètre	10,00 mm
Modèle isolé haute tension	<input type="checkbox"/>
Rouleau normal	95 env. m
Rouleau normal	20,00 ca. kg
Dimension nominale Ø	10 mm
Section	78,00 mm <sup>2</sup>
Propriété du matériau	autres
Enveloppe du matériau	sans