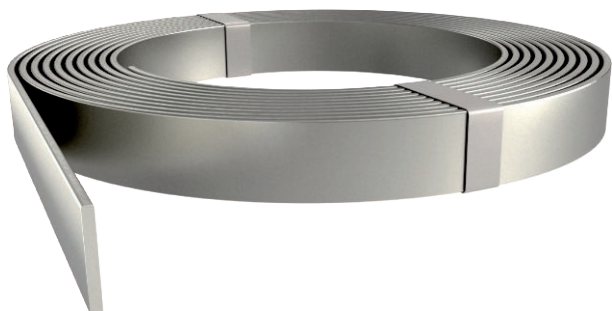


# Fiche technique

## Conducteur plat, acier inoxydable



N° de réf. 5018730



- peut être utilisé comme conducteur de mise à la terre selon DIN EN 62561-2 (VDE 0185-561-2)
- correspond aux exigences de VDE 0185-305 (IEC 62305)
- selon la norme DIN 18014 relative à la prise de terre intégrée aux fondations, l'inox est exigé dans la terre
- pour l'utilisation dans les zones soumises à la corrosion
- pour la protection contre la foudre, les prises de terre et les ceinturages équipotentiels

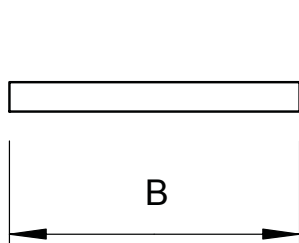


**VA** Acier inoxydable 1.4571/1.4404

### Données de base

N° de réf.	5018730
Type	5052 V4A 30X3.5
Désignation 1	Méplat acier inox
Désignation 2	Couronne 25 ml
Dimension	30x3,5mm
Matériau	Acier inoxydable 1.4571/1.4404
Matériau abréviation	A4
Unité de vente minimale (VG)	25 m
Poids	82,43 kg/100 m

### Caractéristiques techniques



Largeur	30,00 mm
Hauteur	3,50 mm
Dimension B	30,00 mm
Dimension H	3,50 mm
Dimensions BxH	30 x 3,5 mm
Rouleau normal	25 env. m
Rouleau normal	21,00 ca. kg
Section	105,00 mm <sup>2</sup>