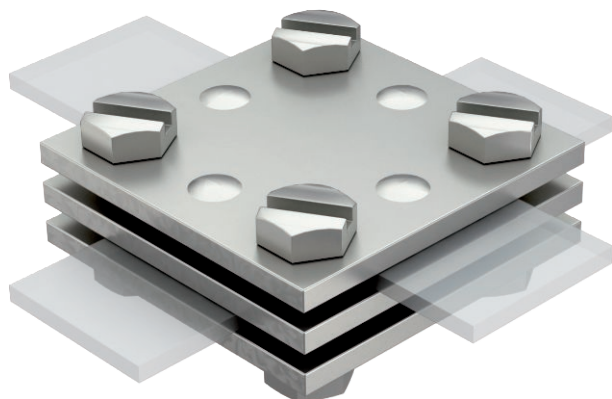


Technisches Datenblatt

DIN-Kreuzverbinder für Flachleiter, mit Zwischenplatte

Art.-Nr. 5314616



- entspricht den Anforderungen nach VDE 0185-305-3 (IEC/ EN 62305-3)
- Passung: max. FL 30 x FL 30
- Ohne Zwischenplatte
- Montiert mit 4 Sechskantschrauben M8 x 25 und 4 Sechskantmuttern M8 (F)



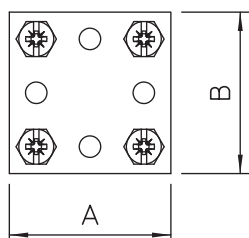
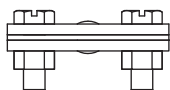
VA Edelstahl, rostfrei 1.4571

Produktbeschreibung

Stammdaten

Art.-Nr.	5314616
Typ	256 DIN 30 V4A
Bezeichnung 1	Kreuzverbinder
Dimension	30mm
Werkstoff	Edelstahl, rostfrei Werkstoff 1.4571
Werkstoff Kürzel	A4
Güte	1,457
Gewicht	29,10 kg/100 St.

Technische Daten



Maß A	60,00 mm
Maß B	60,00 mm
Art der Befestigungsschraube	Sechskantschraube
Art des Verbinders	Kreuzverbinder
Blitzstromtragfähigkeit	H/100 kA
Geeignet für Verbindung	Flachleiter FI 30 / FI 30
Passung	max. FL30 mm