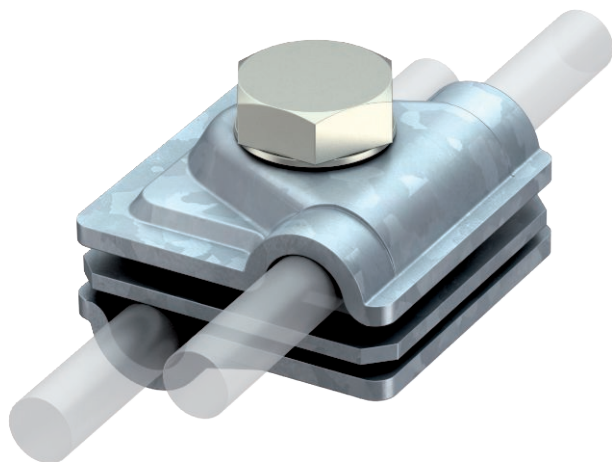


# Scheda tecnica

## Incrocio universale Rd 6-8 / 8-10 mm

Art. n. 5311410

**OBO**  
BETTERMANN



- Per connessioni parallele, incrociate e a T con piastre intermedie
- Montaggio rapido tramite vite M10 x 30 in acciaio INOX
- con rondella elastica conforme DIN 137
- conforme ai requisiti VDE 0185-305 (IEC 62305)



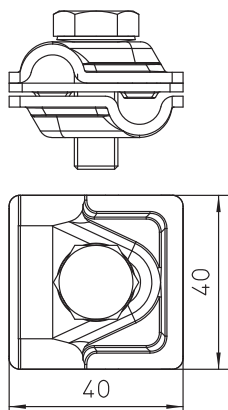
<b>St</b>	Acciaio
<b>FT</b>	zincato a caldo per immersione

### Descrizione del prodotto

### Dati anagrafici

Art. n.	5311410
Tipo	249 6-10 ST
Definizione 1	Morsetto universale
Definizione 2	6-10 zincato
Dimensione	6-10mm
Materiale	Acciaio
Sigla materiale	pz.
Superficie	zincato a caldo per immersione
Superficie secondo DIN	DIN EN ISO 1461
Acronimo superficie	FT
Peso	13,10 kg/100 Pz.

### Dati tecnici



Dimensione A	40,00 mm
Tipo Vite di fissaggio	Vite a testa esagonale
Tipo di morsetto	Morsetto di connessione multiplo
Capacità di portata della corrente da fulmine	H/100 kA
Adatto per il collegamento	Tondo Rd 8-10 / Rd 8-10
Accoppiamento	RD 6-8 / 8-10 mm
Piastra intermedia	<input type="checkbox"/>