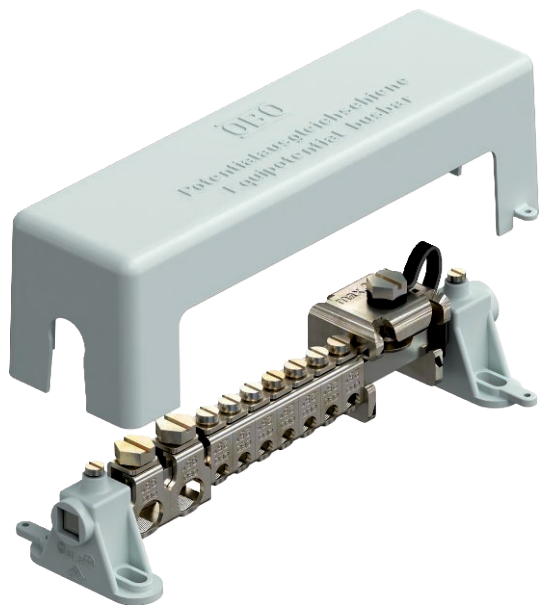


Fiche technique

Rail d'équipotentialité pour intérieur, testé par le VDE

N° de réf. 5015650



Rail d'équipotentialité pour liaison équipotentielle selon DIN VDE 0100-410/-540 et pour liaison équipotentielle de foudre selon DIN VDE 0185-305

- Selon DIN VDE 0618, partie 1
- Avec rail de serrage 10 x 10 mm en laiton, nickelé
- Avec barrettes de connexion à contact fiable en acier, galvanisé par électrolyse
- Couvercle et blocs de rails en polystyrène, gris
- Couvercle plombable / inscriptible
- Résistant aux courants de foudre 100 kA (10/350)
- Étrier de traction avec arrêt de vis contre le desserrage involontaire (par ex. nécessaire dans l'industrie et les zones à risque d'explosion)

Possibilités de raccordement :

- 7 câbles à un ou plusieurs fils 2,5-25 mm² ou câbles à fils fins jusqu'à 16 mm² (max Ø 7 mm)
- 2 câbles à un ou plusieurs fils 25-95 mm² ou câbles à fils fins jusqu'à 70 mm² (max Ø 13,5 mm)
- 1 conducteur plat 30 x 3,5 mm

avec couvercle plombable, en plastique anti-chocs

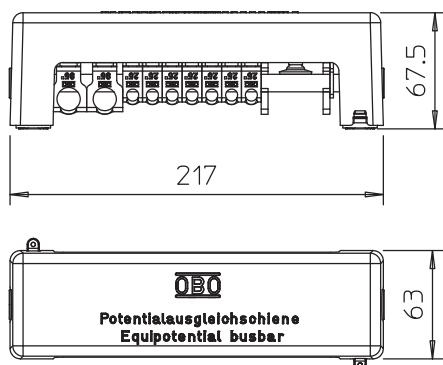


CuZn 37 laiton

Données de base

N° de réf.	5015650
Type	1801 VDE
Dimension	217mm
Couleur	gris
Matériau	laiton
Matériau abréviation	CuZn
Unité de vente minimale (VG)	1 Pièce
Poids	55,00 kg/100 pc

Caractéristiques techniques



Longueur	217,00 mm
Largeur	63,00 mm
Hauteur	67,50 mm
Possibilité de raccordement 1	7 câbles à un ou plusieurs fils 2,5 - 25 mm ² ou câbles à fils fins jusqu'à 16 mm ² (max. Ø 7 mm)
Possibilité de raccordement 2	2 câbles à un ou plusieurs fils 25 - 95 mm ² ou câbles à fils fins jusqu'à 70 mm ² (max. Ø 13,5 mm)
Possibilité de raccordement 3	1 conducteur plat jusqu'à FL30 et jusqu'à 5 mm d'épaisseur max.
Nombre de raccordements de conducteurs ronds total	0
Nombre de raccordements de conducteurs ronds 8 mm	0
Nombre de raccordements de conducteurs 10 mm	0
Nombre de raccordements de conducteurs ronds 8-10 mm	0
Nombre de raccordements de conducteurs plats jusqu'à 30 mm	1
Nombre de raccordements de conducteurs plats jusqu'à 40 mm	0
Nombre de raccordements de câbles jusqu'à 6 mm ² rigides	0
Nombre de raccordements de câbles jusqu'à 16 mm ² rigides	0

Fiche technique

Rail d'équipotentialité pour intérieur, testé par le VDE

N° de réf. 5015650



Caractéristiques techniques

Nombre de raccordements de câbles jusqu'à 25 mm ² rigides	7
Nombre de raccordements de câbles jusqu'à 95 mm ² rigides	2
Modèle	avec capot
Forme de construction	Construction modulaire
Isolateur	<input checked="" type="checkbox"/>
Unité modulaire TE (10 mm)	20
Section Rail de serrage	100,00 mm ²
Matériau de la borne	acier
Surface de la borne	galvanisé
Matériau du rail de contact	laiton
Surface du rail de contact	nickelé