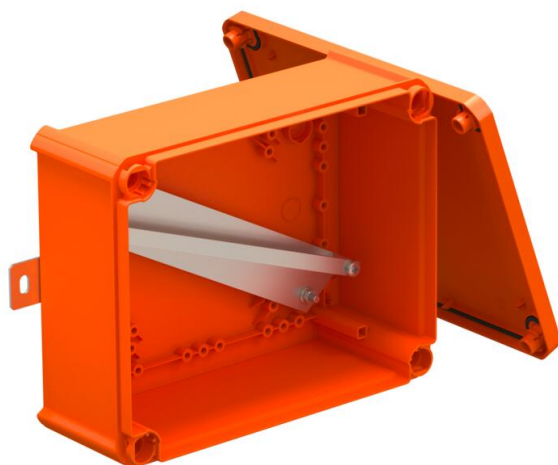


Fiche technique

FireBox T250 fermée, vide

Référence: 7205784



Boîte de raccordement ou de dérivation fermée et sans équipement pour confection libre avec des bornes en céramique et des presse-étoupes. La mesure A donne la longueur du rail disponible pour les bornes de câblage. Espace de câblage suffisant grâce à un rail disposé en diagonal. Fixation à des pattes extérieures en acier inoxydable accessibles. Homologation pour installations de câbles avec sécurité de maintien en fonction électrique selon la norme DIN 4102 partie 12 dans les classes E30, E60 et E90.



PP Polypropylène

Données de base

Référence	7205784
Type	T250E 0VA
Désignation 1	Boîte de dérivation
Désignation 2	pour maintien en fonction
Fabricant	OBO
Dimension	240x190x95
Coloris	orangé pastel ; RAL 2003
Matériau	Polypropylène
Unité d'emballage minimale	1
Unité de mesure	Pièce
Poids	74,084 kg
Unité de poids	kg/100 paires
Empreinte CO2 (GWP) du berceau à la porte	4,7475 kg CO2e / 1 Pièce

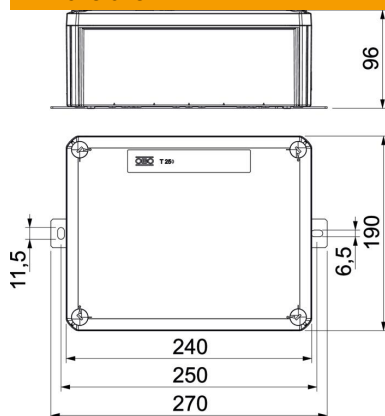
Fiche technique

FireBox T250 fermée, vide

Référence: 7205784



Dimensions



Longueur	240 mm
Largeur	190 mm
Hauteur	95 mm
Cote A	286 mm
Cote B	190 mm
Dimension H	95 mm
Cote L	240 mm
Cote L1	250 mm
Cote L2	270 mm

Caractéristiques techniques

Équipement	Rail de support
Couvercle	non transparent
Fixation du couvercle	vissé
Entrée par le fond	non
Sécurité de fonctionnement	E 90
Sans halogène	oui
Dimension intérieure	225x173x86 mm
avec blindage	non
Avec couvercle	oui
Section nominale max.	16 mm ²
Section nominale min.	0,5 mm ²
Plombable	non
Indice de protection	IP66