

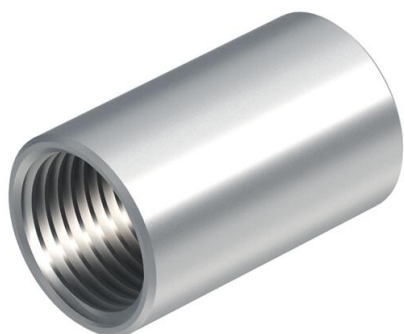
Scheda tecnica

Manicotto in alluminio, con filettatura

Codice articolo: 2046053



Accessorio: manicotto di giunzione con filettatura secondo DIN EN 60423, per il raccordo tra i tubi per l'installazione elettrica e i raccordi a gomito da 90°.



Alu Alluminio

Dati anagrafici

| | |
|----------------------|--------------------------|
| Codice articolo | 2046053 |
| Tipo | SVM20W ALU |
| Sigla 1 | Manicotto tubo alluminio |
| Sigla 2 | con filettatura |
| Produttore | OBO |
| Dimensione | M20x1,5 |
| Materiale | Alluminio |
| Unità VK più piccola | 50 |
| Unità | Pezzo |
| Peso | 1,1 kg |
| Unità di peso | kg/100 pz. |

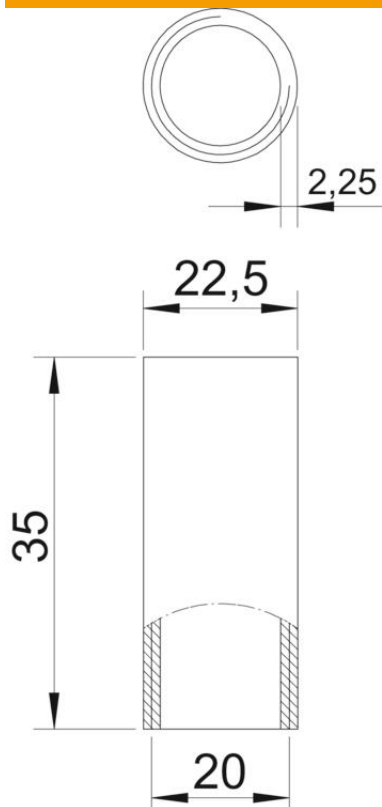
Scheda tecnica

Manicotto in alluminio, con filettatura

Codice articolo: 2046053



Misure



| | |
|-------------------|---------|
| Lunghezza | 35 mm |
| Dimensione D | 22,5 mm |
| Dimensione d | 20 mm |
| Dimensione L | 35 mm |
| Dimensione m (mm) | M20 |
| Dimensione t | 2,25 mm |

Dati tecnici

| | |
|--|-------------|
| Versione | Filettatura |
| per diametro tubo | 20 mm |
| Filettatura | M20x1,5 |
| Dimensione | 20 |
| Priva di alogeni | no |
| Con apertura di ispezione e co- perchio | no |
| Superficie spazzolata | no |
| Superficie lucida | no |
| Range di temperatura di esercizio max | 250 °C |
| Range di temperatura di esercizio min. | -45 °C |
| In due parti | no |