

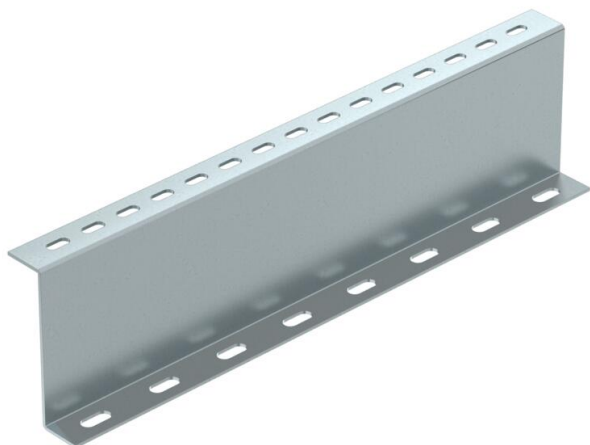
# Fiche technique

## Profilé d'appui 100 FS

Référence: 6044596



Profilé d'appui pour montage en déport au sol du système de chemins de câbles praticables BKRS. Le profilé en Z s'installe en déport dans un sens ou dans l'autre.



<b>St</b>	acier
<b>FS</b>	galvanisé sendzimir

### Données de base

Référence	6044596
Type	STP Z 10300 FS
Désignation 1	Profilé
Désignation 2	Type Z, pour BKRS
Fabricant	OBO
Dimension	100x3000
Coloris	zinc
Matériau	acier
Surface	galvanisé sendzimir
Norme de surface	DIN EN 10346
Unité d'emballage minimale	3
Unité de mesure	Mètre
Poids	223,4 kg
Unité de poids	kg/100 pc
Empreinte CO2 (GWP) du berceau à la porte	5,9156 kg CO2e / 1 Mètre

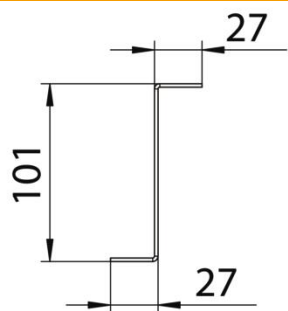
# Fiche technique

## Profilé d'appui 100 FS

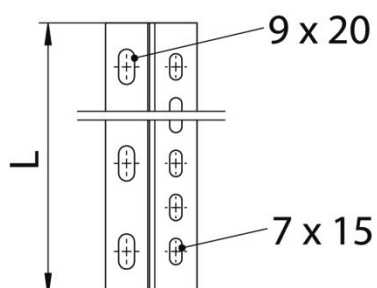
Référence: 6044596



### Dimensions



Longueur	3 000 mm
Largeur	3 000 mm
Hauteur	100 mm
Cote L	118 in
Cote L	3 000 mm



### Caractéristiques techniques

Épaisseur du matériau (pouce)	0,08 in
épaisseur du matériau	2 mm
Acier inoxydable, décapé	non