

Technisches Datenblatt

Trägerklammer SSP 6-21, VA M6

Artikelnummer: 1486236



Diese Art Trägerklammer wird auf den Träger aufgeschoben und mittels einer Druckwanne und Schraube (M8) am Träger oder Flacheisen fixiert. Die Sechskantschraube hat eine Schlüsselweite von 10 mm. Im Schellenkörper sind außerdem zwei weitere M6 Gewinde eingebracht, um zum Beispiel Gewindestangen zu befestigen.



A4	Edelstahl, rostfrei
2B	blank, nachbehandelt

Stammdaten

Artikelnummer	1486236
Typ	SSP 6-21 M6 A4
Bezeichnung 1	Trägerklammer
Bezeichnung 2	schwere Ausführung
Hersteller	OBO
Dimension	6-21mm
Werkstoff	Edelstahl, rostfrei 1.4404
Oberfläche	blank, nachbehandelt
Oberflächennorm	
Kleinste VK-Einheit	25
Mengeneinheit	Stück
Gewicht	23,2 kg
Gewichtseinheit	kg/100 St.
CO ₂ Fußabdruck (GWP) Cradle-to-Gate	1,1374 kg CO ₂ e / 1 Stück

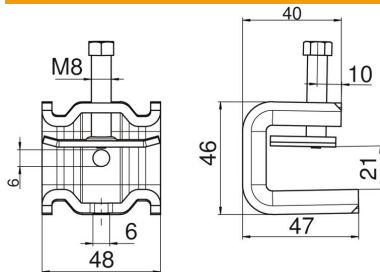
Technisches Datenblatt

Trägerklammer SSP 6-21, VA M6

Artikelnummer: 1486236



Abmessungen



Maß B	48 mm
Maß H	46 mm
Maß L	47 mm

Technische Daten

Anschlussart/-bauteil	Gewinde
Befestigungsart	klemmen
Bruchlast F1	1,75 kN
Bruchlast F2	1,5 kN
Flanschdicke F max.	21 mm
Flanschdicke F min.	6 mm
Geeignet für Gewindestange metrisch	6
Gewinde	M8
Gewinde metrisch	8
Scharnier justierbar	nein
Scharnierend	nein