

Scheda tecnica

Supporto a morsetto SSP 6-21, VA M6

Codice articolo: 1486234



Questo tipo di graffe di supporto viene spinto sulle travi e fissato con coppa e vite (M8) alla trave o ai profilati piatti. La vite a testa esagonale ha un'apertura di chiave di 10 mm. Nella fascetta sono inoltre presenti due altre filettature M6, per fissare per esempio delle aste filettate.



A2 Acciaio, inox

2B non trattato, ulteriore trattamento

Dati anagrafici

Codice articolo	1486234
Tipo	SSP 6-21 M6 A2
Sigla 1	Clip flangia
Sigla 2	esecuzione pesante
Produttore	OBO
Dimensione	6-21mm
Materiale	Acciaio, inox
Superficie	non trattato, ulteriore trattamento
Norma per superfici	
Unità VK più piccola	25
Unità	Pezzo
Peso	23,2 kg
Unità di peso	kg/100 pz.
Impronta CO2 (GWP) dalla culla al cancello	1,1495 kg CO2e / 1 Pezzo

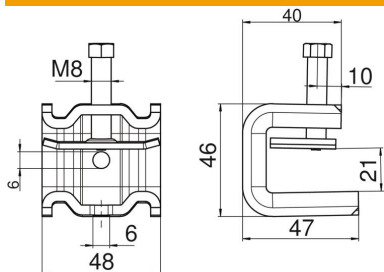
Scheda tecnica

Supporto a morsetto SSP 6-21, VA M6

Codice articolo: 1486234



Misure



Dimensione B	48 mm
Dimensione H	46 mm
Dimensione L	47 mm

Dati tecnici

Tipo/componenti di collegamento	Filettatura
Tipo di fissaggio	raccordo
Carico di rottura F1	1,75 kN
Carico di rottura F2	1,5 kN
Spessore flangia F max	21 mm
Spessore flangia F min.	6 mm
Adatto per asta filettata metrica	6
Filettatura	M8
Filettatura metrica	8
Cerniera regolabile	no
Con cerniera	no