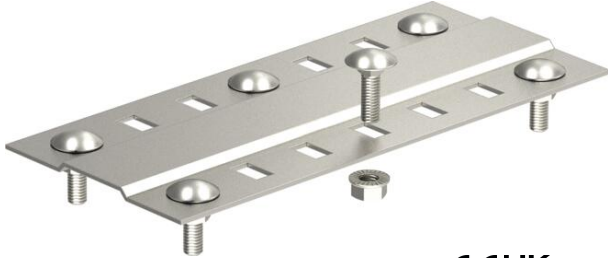


Fiche technique

Couvre-joint A2

Référence: 7070353



Couvre-joint, modèle large, utilisable dans tous les chemins de câbles (longue portée ou non). Avec matériel de fixation.
Including appropriate fastening material.



A2 acier inoxydable 1.4301

2B nu, traité

Données sources

Référence	7070353
Type	SSLB 100 A2
Désignation 1	Couvre-joint
Désignation 2	large, boulonnerie incluse
Fabricant	OBO
Dimension	B100mm
Coloris	acier inoxydable
Matériau	acier inoxydable 1.4301
Surface	nu, traité
Norme de surface	
Unité d'emballage minimale	20
Unité de mesure	Pièces
Poids	7,7 kg
Unité de poids	kg/100 paires
Empreinte CO2 (GWP) du berceau à la porte	0,5543 kg CO2e / 1 Pièce

Dimensions

Largeur	85 mm
Hauteur	4 mm
Épaisseur de tôle	1,5 mm
Cote B	100 mm

Caractéristiques techniques

Nombre de vis	2 St.
Modèle	Couvre-joint
Maintien en fonction	non
Convient pour chemin de câbles	oui
Convient pour hauteur du système de support de câbles	35 mm
Acier inoxydable, décapé	non
Type de raccordement	Éclisse droite
Modèle longue portée	oui