

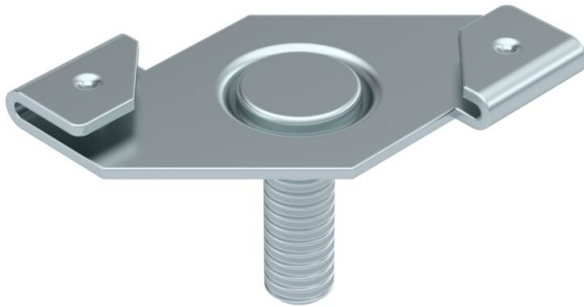
Technisches Datenblatt

Deckenprofilklammer, mit Gewindebolzen

Artikelnummer: 1488603



Deckenprofilklammer mit Gewindebolzen für individuelle Montagelösungen an abgehängten Decken. Geeignet für Trägerprofile mit Breite 25 mm, Befestigung durch Klemmen.



St Stahl

ZL Zinklamelle

Stammdaten

Artikelnummer	1488603
Typ	SPC M6x16
Bezeichnung 1	Deckenprofilklammer
Bezeichnung 2	mit Gewindebolzen
Hersteller	OBO
Dimension	M6x16mm
Farbe	zink
Werkstoff	Stahl
Oberfläche	Zinklamelle
Oberflächennorm	
Kleinste VK-Einheit	100
Mengeneinheit	Stück
Gewicht	1,15 kg
Gewichtseinheit	kg/100 St.

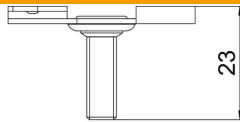
Technisches Datenblatt

Deckenprofilklammer, mit Gewindebolzen

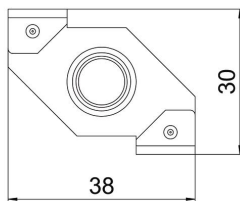
Artikelnummer: 1488603



Abmessungen



Länge	38 mm
Breite	30 mm
Höhe	23 mm
Maß H	23 mm



Technische Daten

Anschlussart/-bauteil	Gewinde
Befestigungsart	klemmen
Bruchlast	0,22 kN
Flanschdicke F max.	1,5 mm
Flanschdicke F min.	1 mm
Gewinde	M6x16
Gewinde metrisch	6
Scharnier justierbar	nein
Scharnierend	nein