

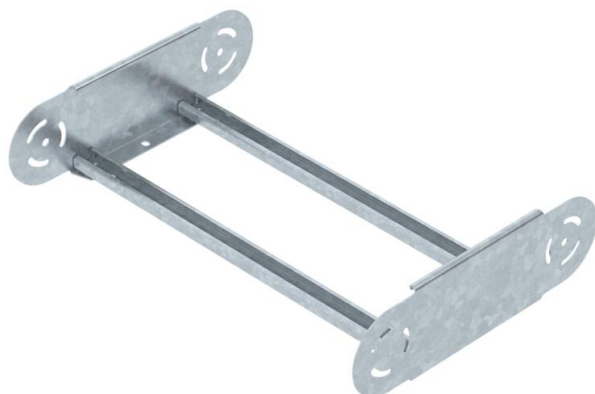
Fiche technique

Élément de coude articulé 110 FT

Référence: 6225538



Élément de coude articulé lourd avec échelon soudé pour une utilisation avec les types d'échelles à câbles d'une hauteur latérale de 110 mm.



St

acier

FT

galvanisé à chaud par trempage

Données de base

| | |
|---|--------------------------------|
| Référence | 6225538 |
| Type | SLGBE 1150 FT |
| Désignation 1 | Élément de coude articulé |
| Désignation 2 | pour échelle à câbles |
| Fabricant | OBO |
| Dimension | 110x500 |
| Coloris | zinc |
| Matériau | acier |
| Surface | galvanisé à chaud par trempage |
| Norme de surface | DIN EN ISO 1461 |
| Unité d'emballage minimale | 1 |
| Unité de mesure | Pièce |
| Poids | 229,6 kg |
| Unité de poids | kg/100 paires |
| Empreinte CO2 (GWP) du berceau à la porte | 5,7834 kg CO2e / 1 Pièce |

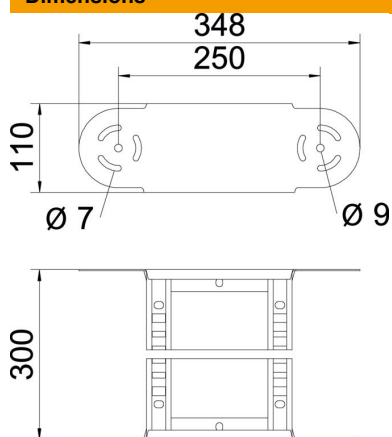
Fiche technique

Élément de coude articulé 110 FT

Référence: 6225538



Dimensions



| | |
|---------|--------|
| Largeur | 500 mm |
| Hauteur | 110 mm |
| Cote B | 500 mm |
| Cote R | 500 mm |

Caractéristiques techniques

| | |
|----------------------------|----------------------------|
| Courbe (angle) | Réglable |
| Modèle d'échelons | Profilé perforé |
| Modèle de longeron latéral | Profilé plat |
| Version du connecteur | raccord intégré |
| Sécurité de fonctionnement | non |
| Changement de direction | vertical concave / convexe |
| Acier inoxydable, décapé | non |
| À charnière | oui |
| Perforation latérale | non |
| Modèle longue portée | non |
| Épaisseur de longeron | 2 mm |