

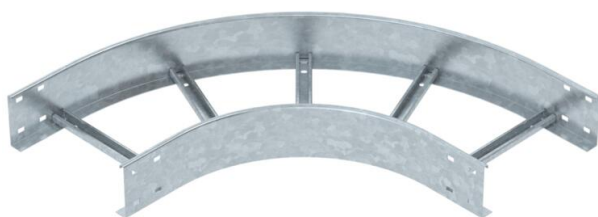
Fiche technique

Coude à 90° 110 FT

Référence: 6225174



Coude à 90° horizontal avec échelon soudée pour tous les types d'échelles à câbles d'une hauteur latérale de 110 mm.
Les raccords doivent être commandés séparément en quantité nécessaire.



St

acier

FT

galvanisé à chaud par trempage

Données de base

Référence	6225174
Type	SLB 90 1130R3 FT
Désignation 1	Coude à 90°
Désignation 2	pour échelle à câbles
Fabricant	OBO
Dimension	110x300
Coloris	zinc
Matériau	acier
Surface	galvanisé à chaud par trempage
Norme de surface	DIN EN ISO 1461
Unité d'emballage minimale	1
Unité de mesure	Pièce
Poids	593,2 kg
Unité de poids	kg/100 paires
Empreinte CO2 (GWP) du berceau à la porte	13,4214 kg CO2e / 1 Pièce

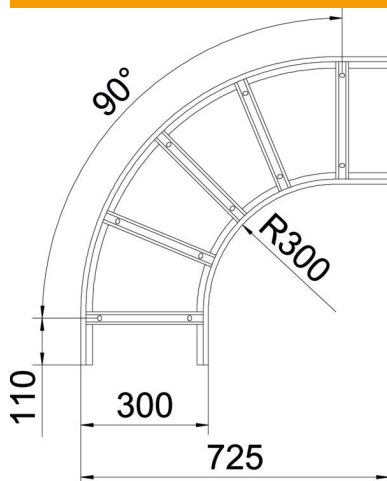
Fiche technique

Coude à 90° 110 FT

Référence: 6225174



Dimensions



Largeur	300 mm
Hauteur	110 mm
Cote B	300 mm
Cote R	300 mm

Caractéristiques techniques

Courbe (angle)	90°
Modèle d'échelons	Profilé non perforé
Modèle de longeron latéral	Profilé plat
Version du connecteur	sans raccord
Sécurité de fonctionnement	non
Changement de direction	horizontal
Acier inoxydable, décapé	non
À charnière	non
Perforation latérale	non
Modèle longue portée	non
Épaisseur de longeron	2 mm