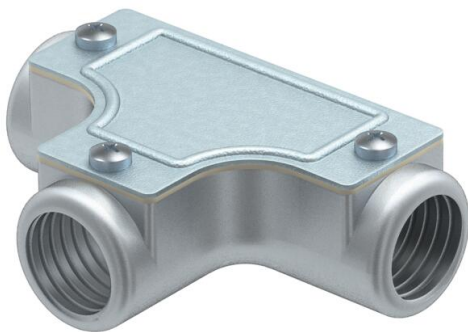


Té de contrôle avec filet intérieur pour montage avec tubes en cas de dérivation. Partie supérieure en acier galvanisé, amovible pour faciliter la pose de conduits et le contrôle ultérieur.



AIG

Coulage d'aluminium sous pression

Données de base		
Référence	2047609	
Typee	SKTM50W ALU	
Désignation 1	T de contrôle pour tube acier	
Désignation 2	avec filetage	
Fabricant	OBO	
Dimension	M50x1,5	
Matériau	Coulage d'aluminium sous pression	
Unité d'emballage minimale	2	
Unité de quantité	pc	
Poids	56,3 kg	
Unité de poids	kg/100 pc	
Empreinte CO2 (GWP) du ber- ceau à la porte	7,0998 kg CO2e / 1 Pièce	

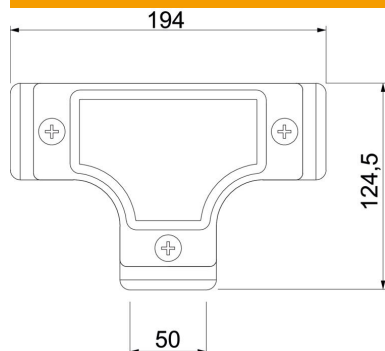
Fiche technique

Pièce en T de contrôle avec filetage

Référence: 2047609



Dimensions



Longueur	194 mm
Cote D	124,5 mm
Cote L	194 mm
Dimension m (mm)	M50x1,5

Caractéristiques techniques

Modèle	Filetage
Filetage	M50x1,5
Taille	50
Sans halogène	non
Surface brossée	non
Surface polie	non