

# Scheda tecnica

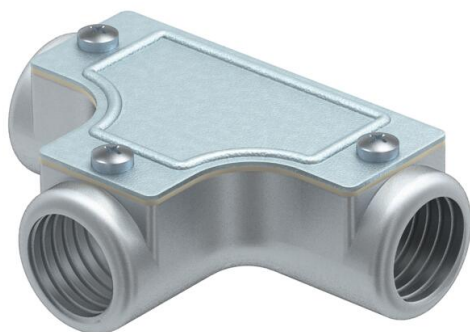
## Raccordo a T di ispezione con filettatura

Codice articolo: 2047608



Raccordo a T di ispezione con filettatura interna per il montaggio nelle tubazioni come derivazione.

Parte superiore rimovibile per una posa dei cavi agevolata e una manutenzione successiva.



**AIG** Alluminio pressofuso

### Dati anagrafici

|  |                            |
|--|----------------------------|
| Codice articolo                            | 2047608                    |
| Tipo                                       | SKTM40W ALU                |
| Sigla 1                                    | Raccordo a T ispezionabile |
| Sigla 2                                    | con filettatura            |
| Produttore                                 | OBO                        |
| Dimensione                                 | M40x1,5                    |
| Materiale                                  | Alluminio pressofuso       |
| Unità VK più piccola                       | 4                          |
| Unità                                      | Pezzo                      |
| Peso                                       | 34 kg                      |
| Unità di peso                              | kg/100 pz.                 |
| Impronta CO2 (GWP) dalla culla al cancello | 4,2814 kg CO2e / 1 Pezzo   |

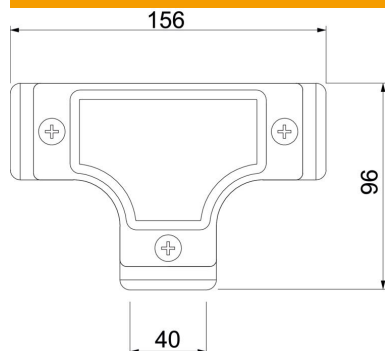
# Scheda tecnica

## Raccordo a T di ispezione con filettatura

Codice articolo: 2047608



### Misure



|                   |         |
|-------------------|---------|
| Lunghezza         | 156 mm  |
| Dimensione D      | 96 mm   |
| Dimensione L      | 156 mm  |
| Dimensione m (mm) | M40x1,5 |

### Dati tecnici

|                       |             |
|-----------------------|-------------|
| Versione              | Filettatura |
| Filettatura           | M40x1,5     |
| Dimensione            | 40          |
| Priva di alogeni      | no          |
| Superficie spazzolata | no          |
| Superficie lucida     | no          |