

Fiche technique

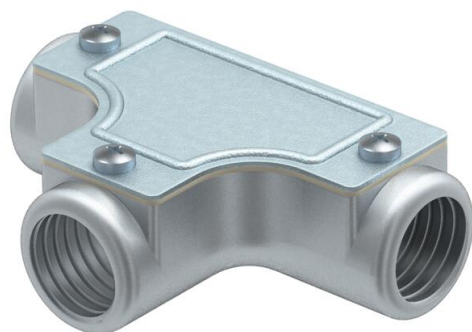
Pièce de contrôle en T avec filetage

Référence: 2047607



Té de contrôle avec filet intérieur pour montage avec tubes en cas de dérivation.

Partie supérieure amovible pour faciliter la pose de conduits et le contrôle ultérieur.



AIG Fonte d'aluminium

Données de base

Référence	2047607
Type	SKTM32W ALU
Désignation 1	T de contrôle pour tube acier
Désignation 2	avec filetage
Fabricant	OBO
Dimension	M32x1,5
Matériau	Fonte d'aluminium
Unité d'emballage minimale	4
Unité de mesure	Pièce
Poids	46,6 kg
Unité de poids	kg/100 paires
Empreinte CO2 (GWP) du berceau à la porte	5,856 kg CO2e / 1 Pièce

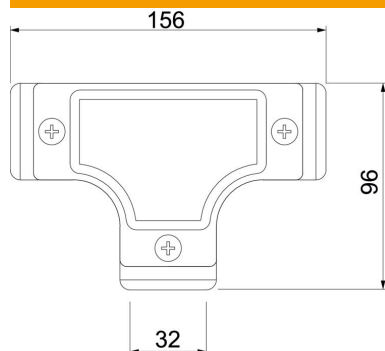
Fiche technique

Pièce de contrôle en T avec filetage

Référence: 2047607



Dimensions



Longueur	156 mm
Cote D	96 mm
Cote L	156 mm
Dimension M (mm)	M32x1,5

Caractéristiques techniques

Modèle	Filetage
Filetage	M32x1,5
Taille	32
Sans halogène	non
Surface brossée	non
Surface polie	non