

# Scheda tecnica

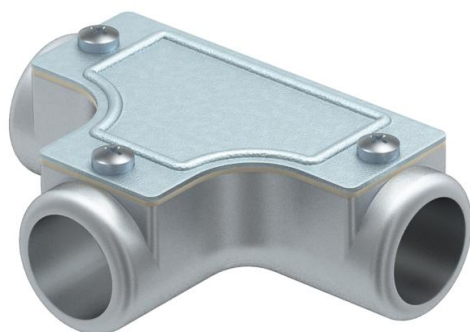
## Raccordo di ispezione a T senza filettatura

Codice articolo: 2047593



Raccordo a T di ispezione per il collegamento di tubi ad innesto come derivazione nelle tubazioni.

Parte superiore rimovibile per una posa dei cavi agevolata e una manutenzione successiva.



**AIG** Alluminio pressofuso

### Dati anagrafici

Codice articolo	2047593
Tipo	SKT50W ALU
Sigla 1	Raccordo a T ispezionabile
Sigla 2	senza filettatura
Produttore	OBO
Dimensione	Ø50mm
Materiale	Alluminio pressofuso
Unità VK più piccola	2
Unità	Pezzo
Peso	53,1 kg
Unità di peso	kg/100 pz.
Impronta CO2 (GWP) dalla culla al cancello	6,6998 kg CO2e / 1 Pezzo

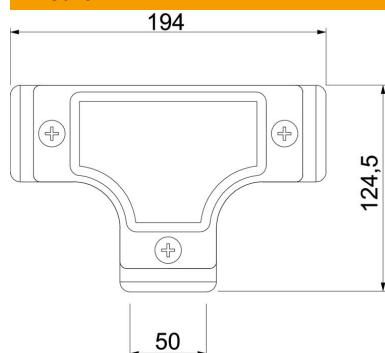
# Scheda tecnica

Raccordo di ispezione a T senza filettatura

Codice articolo: 2047593



## Misure



Lunghezza	194 mm
Dimensione D	124,5 mm
Dimensione L	194 mm
Dimensione I	50 mm

## Dati tecnici

Versione	Connessione
Dimensione	50
Priva di alogeni	no
Superficie spazzolata	no
Superficie lucida	no