

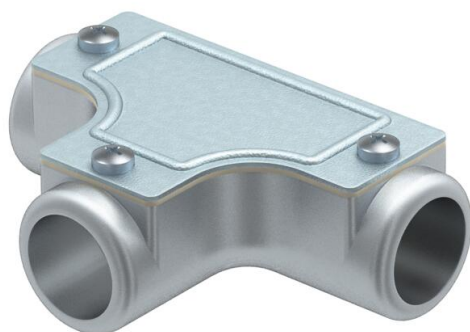
# Fiche technique

## Pièce en T de contrôle sans filetage

Référence: 2047592



Té de contrôle pour union de tubes en cas de dérivation.  
Partie supérieure en acier galvanisé, amovible pour faciliter la pose de conduits  
et le contrôle ultérieur.



**AIG** Coulage d'aluminium sous pression

### Données de base

Référence	2047592
Typee	SKT40W ALU
Désignation 1	T de contrôle pour tube acier
Désignation 2	non fileté
Fabricant	OBO
Dimension	Ø40mm
Matériau	Coulage d'aluminium sous pression
Unité d'emballage minimale	4
Unité de quantité	pc
Poids	32,8 kg
Unité de poids	kg/100 pc
Empreinte CO2 (GWP) du ber- ceau à la porte	4,1314 kg CO2e / 1 Pièce

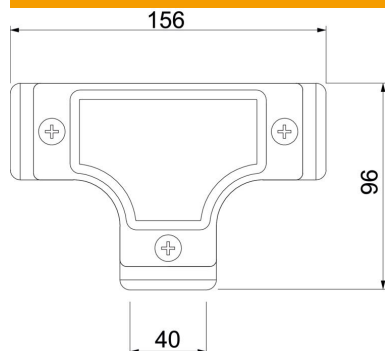
# Fiche technique

## Pièce en T de contrôle sans filetage

Référence: 2047592



### Dimensions



Longueur	156 mm
Cote D	96 mm
Cote L	156 mm
Cote I	40 mm

### Caractéristiques techniques

Modèle	Emboîtement
Taille	40
Sans halogène	non
Surface brossée	non
Surface polie	non