

# Fiche technique

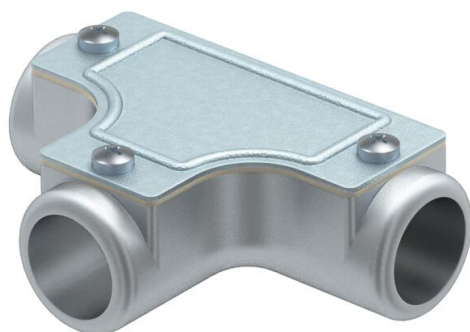
## Pièce de contrôle en T sans filetage

Référence: 2047591



Té de contrôle pour connecter les tubes enfichables en cas de dérivation.

Partie supérieure amovible pour faciliter la pose de conduits et le contrôle ultérieur.



**AIG** Fonte d'aluminium

### Données de base

Référence	2047591
Type	SKT32W ALU
Désignation 1	T de contrôle pour tube acier
Désignation 2	non fileté
Fabricant	OBO
Dimension	Ø32mm
Matériau	Fonte d'aluminium
Unité d'emballage minimale	4
Unité de mesure	Pièce
Poids	45,3 kg
Unité de poids	kg/100 paires
Empreinte CO2 (GWP) du berceau à la porte	5,8171 kg CO2e / 1 Pièce

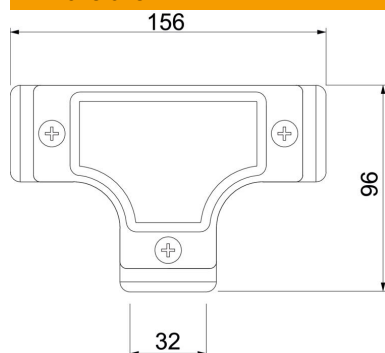
# Fiche technique

## Pièce de contrôle en T sans filetage

Référence: 2047591



### Dimensions



Longueur	156 mm
Cote D	96 mm
Cote L	156 mm
Cote I	32 mm

### Caractéristiques techniques

Modèle	Emboîtement
Taille	32
Sans halogène	non
Surface brossée	non
Surface polie	non