

Fiche technique

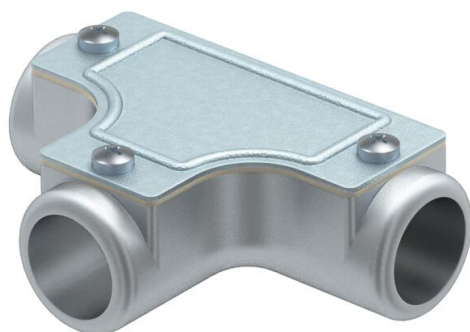
Pièce de contrôle en T sans filetage

Référence: 2047589



Té de contrôle pour connecter les tubes enfichables en cas de dérivation.

Partie supérieure amovible pour faciliter la pose de conduits et le contrôle ultérieur.



Fonte d'aluminium

Données de base

Référence	2047589
Type	SKT20W ALU
Désignation 1	T de contrôle pour tube acier
Désignation 2	non fileté
Fabricant	OBO
Dimension	Ø20mm
Matériau	Fonte d'aluminium
Unité d'emballage minimale	5
Unité de mesure	Pièce
Poids	12,9 kg
Unité de poids	kg/100 paires
Empreinte CO2 (GWP) du berceau à la porte	1,7987 kg CO2e / 1 Pièce

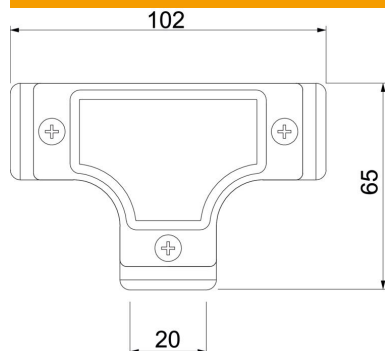
Fiche technique

Pièce de contrôle en T sans filetage

Référence: 2047589



Dimensions



Longueur	102 mm
Cote D	65 mm
Cote L	102 mm
Cote I	20 mm

Caractéristiques techniques

Modèle	Emboîtement
Taille	20
Sans halogène	non
Surface brossée	non
Surface polie	non