

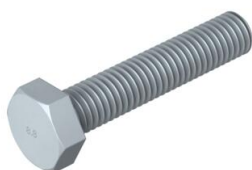
Scheda tecnica

Vite a testa esagonale DIN 933

Codice articolo: 3156732



Vite a testa esagonale secondo DIN 933 con filettatura metrica. Classe di resistenza minima 8.8.



CE

St Acciaio

ZL Lamella di zinco

Dati anagrafici

Codice articolo	3156732
Tipo	SKS M8x40 ZL
Sigla 1	Vite esagonale
Disponibile da	01.04.2019
Produttore	OBO
Dimensione	M8x40
Materiale	Acciaio
Superficie	Lamella di zinco
Norma per superfici	
Unità VK più piccola	100
Unità	Pezzo
Peso	1,82 kg
Unità di peso	kg/100 pz.
Impronta CO2 (GWP) dalla culla al cancello	0,0449 kg CO2e / 1 Pezzo

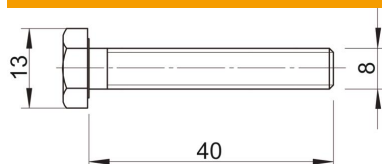
Scheda tecnica

Vite a testa esagonale DIN 933

Codice articolo: 3156732



Misure



Lunghezza	40 mm
Dimensione d	8 mm
Dimensione L	40 mm

Dati tecnici

Classe di resistenza	8.8
Filettatura	M8
Filettatura metrica	8
Tipo filettatura	metrica
Lunghezza filettatura	40 mm
Forma della testa	esagonale
Con flangia	no
Con dado	no
Con rondella	no
Apertura chiave	13
Sistema a vite	esagonale
Autobloccante	no
Completamente filettato	si
Filettatura sinistra	no