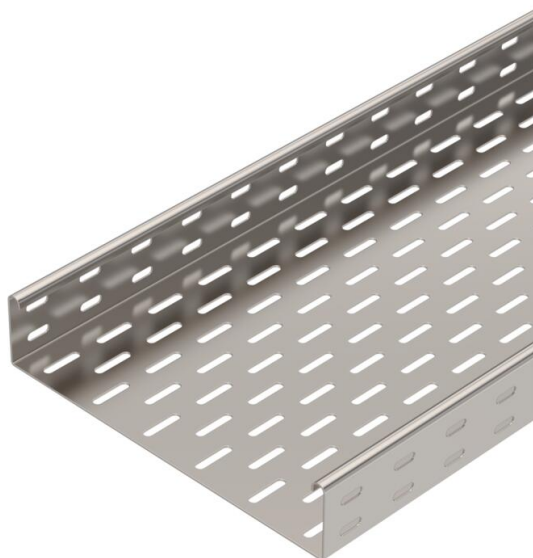


# Scheda tecnica

## Passerella SKS 60 A2

Codice articolo: 6056739



SKS 60 = sistema di passerelle pesante con bordo di altezza 60 mm. La passerella portacavi tipo SKS può essere utilizzata anche per il mantenimento funzionale. Per ulteriori informazioni consultare la sezione relativa ai sistemi antincendio BSS. La passerella portacavi viene fissata alla mensola con viti tipo FRS M6 x 12.

I componenti di collegamento devono essere ordinati separatamente. Schermatura magnetica senza coperchio 20 dB, con coperchio 50 dB.



<b>A2</b>	Acciaio, INOX 1.4301
<b>2B</b>	non trattato, ulteriore trattamento

### Dati anagrafici

Codice articolo	6056739
Tipo	SKS 630 A2
Definizione 1	Passerella SKS
Definizione 2	asolata
Produttore	OBO
Dimensionee	60x300x3000
Colore	acciaio inox
Materiale	Acciaio INOX 1.4301
Superficie	non trattato, ulteriore trattamento
Norma per superfici	
Unità VK più piccola	3
Unità	Metro
Peso	455.333 kg
Unità di peso	kg/100 Pz.
Impronta CO2 (GWP) dalla culla al cancello	25,1076 kg CO2e / 1 Metro

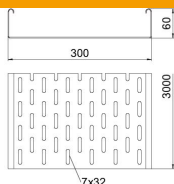
# Scheda tecnica

## Passerella SKS 60 A2

Codice articolo: 6056739



### Misure



Lunghezza.	3'000 mm
Lunghezza.	10 ft
Larghezza	300 mm
Larghezza	12 in
Altezza	60 mm
Altezza	2 in
Spessore lamiera	0.06 in
Spessore lamiera	1.5 mm
Dimensione B	300 mm
Maß W	300 mm

### Dati tecnici

Versione connettore	senza connettore
Tipo di fissaggio sistema di montaggio	Pavimento Soffitto Parete
calpestabile	no
Mantenimento funzionale	sì
Con parte superiore	no
Foro di montaggio nel pavimento	sì
Foratura NATO	no
Sezione utile	178 cm <sup>2</sup>
Sezione utile	17800 mm <sup>2</sup>
Acciaio inossidabile, decapato	no
Foratura laterale	sì
Versione a grande portata	no
Tipo di prova di carico secondo IEC 61537	Tipo II
Tipo di giunto sistema portacavi	avvitato

# Scheda tecnica

## Passerella SKS 60 A2

Codice articolo: 6056739



### Carichi

distanze tra gli appoggi applicabili min.	1.5 m
distanze tra gli appoggi applicabili max	3 m
Distanza tra gli appoggi 1,5 m	2.65 kN/m
Distanza tra gli appoggi 2,0 m	1.8 kN/m
Distanza tra gli appoggi 2,5 m	1.15 kN/m
Distanza tra gli appoggi 3,0 m	0.5 kN/m



### Schema di sollecitazione passerella portacavi SKS 60

- 1 Carico passerella-cavi ammesso in kN/m senza peso operatore
- 2 Distanza tra gli appoggi in m
- 3 Flessione passerella in mm con kN/m ammessi
- 4 Flessione di carico nella procedura di prova
- Curva di carico per larghezza passerella in mm
- Curva di flessione passerella in base alla distanza tra gli appoggi