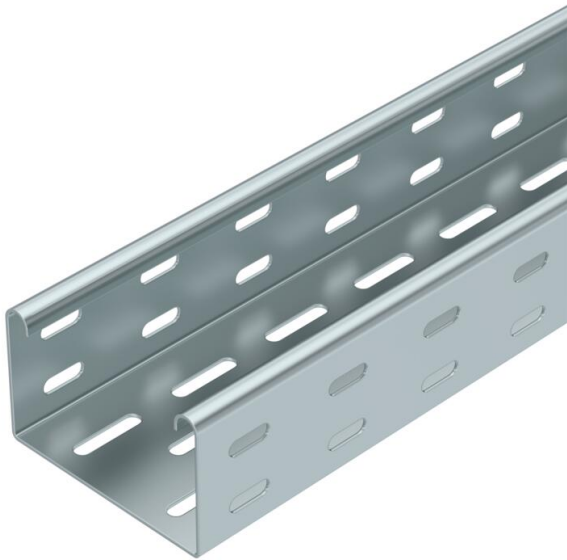


Fiche technique

Chemin de câbles SKS 60 FS

Référence: 6056105



SKS 60 = Système de chemins de câbles lourd d'une hauteur latérale de 60 mm. Le chemin de câbles type SKS peut également être utilisé pour le maintien en fonction. Pour d'autres informations, se reporter aux systèmes de protection contre les incendies BSS ; Kit d'éclissage droit type RV 60 inclus dans la livraison. Atténuation magnétique du blindage sans couvercle 20 dB, avec couvercle 50 dB.



St

acier

FS

galvanisé sendzimir

Données sources

Référence	6056105
Type	SKS 610 FS
Désignation 1	Chemin de câbles SKS
Désignation 2	perforé
Fabricant	OBO
Dimension	60x100x3000
Coloris	zinc
Matériau	acier
Surface	galvanisé sendzimir
Norme de surface	DIN EN 10346
Unité d'emballage minimale	3
Unité de mesure	Mètre
Poids	261,3 kg
Unité de poids	kg/100 pc
Empreinte CO2 (GWP) du berceau à la porte	6,6327 kg CO2e / 1 Mètre

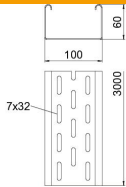
Fiche technique

Chemin de câbles SKS 60 FS

Référence: 6056105



Dimensions



Dimension	60 x 100
Longueur	3 000 mm
Longueur	10 ft
Largeur	100 mm
Largeur	6 dans
Hauteur	60 mm
Hauteur	2 dans
Épaisseur de tôle	0,06 dans
Épaisseur de tôle	1,5 mm
Cote B	100 mm
Dimension W	100 mm

Caractéristiques techniques

Version du connecteur	sans raccord
Type de fixation du système de montage	Sol Plafond Mur
Accessible	non
Perforation au fond	7 x 32
Maintien en fonction avec partie supérieure	non
Perforation de montage dans le fond	oui
Schéma de perçage NATO	non
Section utile	58 cm ²
Section utile	5800 mm ²
Acier inoxydable, décapé	non
Perforation latérale	oui
Modèle longue portée	non
Type de test de charge selon CEI 61537	Type II
Type de raccord du système de chemin de câble	vissé

Fiche technique

Chemin de câbles SKS 60 FS

Référence: 6056105



Charges

Espacements utilisables entre supports min.	1,5 m
Espacements utilisables entre supports max.	3 m
Écart entre supports 1,5 m	2,65 kN/m
Écart entre supports 2,0 m	1,8 kN/m
Écart entre supports 2,5 m	1,15 kN/m
Écart entre supports 3,0 m	0,5 kN/m

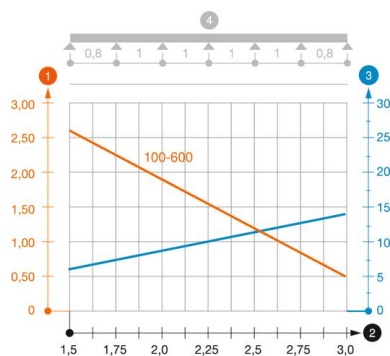


Diagramme de charge du chemin de câbles type SKS 60

- 1 Charge de chemins de câbles/d'échelles à câbles en kN/m sans charge d'homme
 - 2 Portée en m
 - 3 Déflexion de l'aile en mm avec kN/m autorisé
 - 4 Schéma de charge pour le procédé de contrôle
- Courbe de charge avec largeur du chemin de câbles/de l'échelle à câbles en mm
- Courbe de déflexion de l'aile en fonction de l'écartement