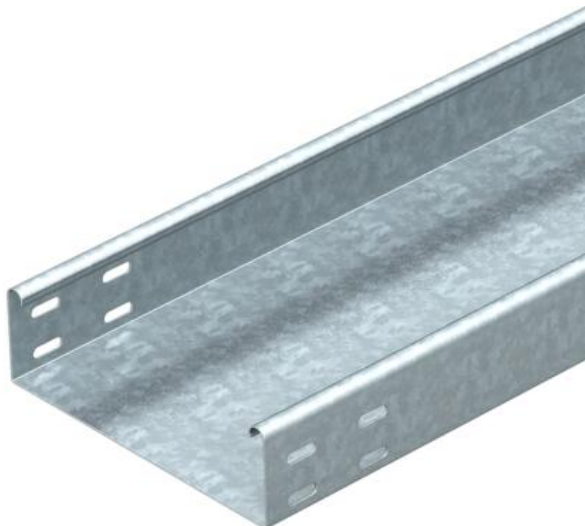


Scheda tecnica

Passerella SKSU 60 chiusa FS

Codice articolo: 6063238



SKSU 60 = Sistema di passerelle portacavi pesante, non forato, con bordo di altezza pari a 60 mm.

La passerella portacavi è dotata di foratura per giunto su entrambi i lati.

I giunti devono essere ordinati separatamente.

Schermatura magnetica senza coperchio 20 dB, con coperchio 50 dB.



St Acciaio

FS zincato in continuo

Dati anagrafici

Codice articolo	6063238
Tipo	SKSU 630 FS
Sigla 1	Passerella SKSU
Sigla 2	chiusa, fori connessione
Produttore	OBO
Dimensione	60x300x3000
Colore	zinco
Materiale	Acciaio
Superficie	zincato in continuo
Norma per superfici	DIN EN 10346
Unità VK più piccola	3
Unità	Metro
Peso	516 kg
Unità di peso	kg/100 m
Impronta CO2 (GWP) dalla culla al cancello	11,79 kg CO2e / 1 Metro

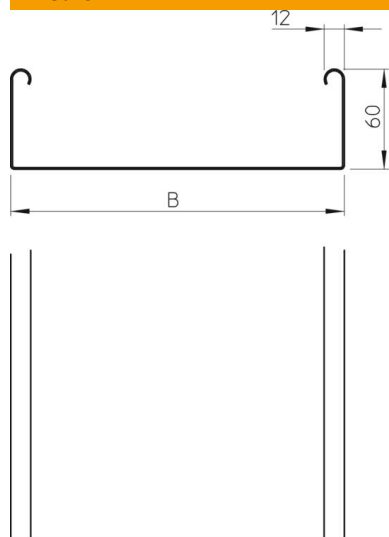
Scheda tecnica

Passerella SKSU 60 chiusa FS

Codice articolo: 6063238



Misure



Dimensioni	60 x 300
Lunghezza	3.000 mm
Lunghezza	10 ft
Larghezza	300 mm
Larghezza	12 in
Altezza	60 mm
Altezza	2 in
Spessore lamiera	0,06 in
Spessore lamiera	1,5 mm
Dimensione B	300 mm

Dati tecnici

Versione connettore	senza connettore
Tipo di fissaggio sistema di montaggio	Pavimento Soffitto Parete
Calpestabile	no
Perforazione di base	0
Mantenimento funzionale	no
Con parte superiore	no
Foro di montaggio nel pavimento	no
Foratura NATO	no
Sezione utile	178 cm ²
Sezione utile	17800 mm ²
Acciaio inossidabile, decapato	no
Foratura laterale	no
Versione a grande portata	no
Tipo di prova di carico secondo IEC 61537	Tipo II
Tipo di giunto sistema portacavi	avvitato

Scheda tecnica

Passerella SKSU 60 chiusa FS

Codice articolo: 6063238



Carichi

distanze tra gli appoggi applicabili min.	1,5 m
distanze tra gli appoggi applicabili max	3 m
Distanza tra gli appoggi 1,5 m	2,6 kN/m
Distanza tra gli appoggi 2,0 m	1,9 kN/m
Distanza tra gli appoggi 2,5 m	1,1 kN/m
Distanza tra gli appoggi 3,0 m	0,55 kN/m

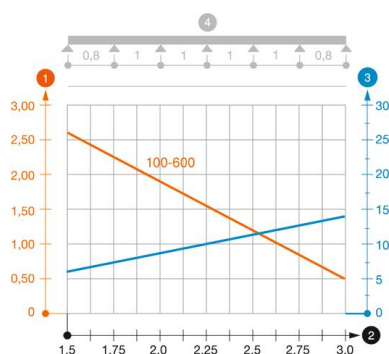


Diagramma di carico passerella portacavi tipo SKSU 60

- 1 Carico canalina-conduttore ammesso in kN/m senza peso operatore
 - 2 Distanza tra gli appoggi in m
 - 3 Inflessione trave in mm con kN/mm ammessi
 - 4 Schema di carico nella procedura di prova
- Curva di carico con larghezza canalina/conduttore in mm
— Curva di inflessione trave secondo la distanza tra gli appoggi