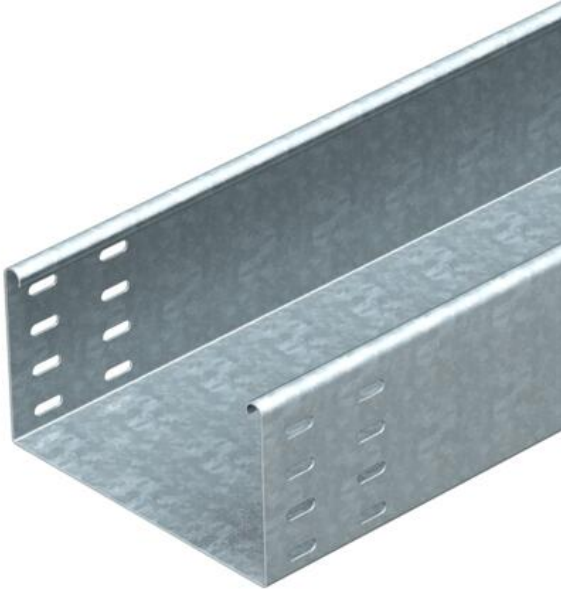


Scheda tecnica

Canalina SKSU 110 FT

Codice articolo: 6064965



SKSU 110 = Sistema di passerelle portacavi pesante, non forato, con bordo di altezza pari a 110 mm.

La passerella portacavi è dotata di foratura per giunto su entrambi i lati.

I giunti devono essere ordinati separatamente.

Schermatura magnetica senza coperchio 20 dB, con coperchio 50 dB.



St Acciaio

FT zincato a caldo per immersione

Dati anagrafici

| | |
|--|--------------------------------|
| Codice articolo | 6064965 |
| Tipo | SKSU 150 FT |
| Sigla 1 | Passerella SKSU |
| Sigla 2 | chiusa, fori connessione |
| Produttore | OBO |
| Dimensione | 110x500x3000 |
| Colore | zinco |
| Materiale | Acciaio |
| Superficie | zincato a caldo per immersione |
| Norma per superfici | DIN EN ISO 1461 |
| Unità VK più piccola | 3 |
| Unità | Metro |
| Peso | 925 kg |
| Unità di peso | kg/100 m |
| Impronta CO2 (GWP) dalla culla al cancello | 19,2981 kg CO2e / 1 Metro |

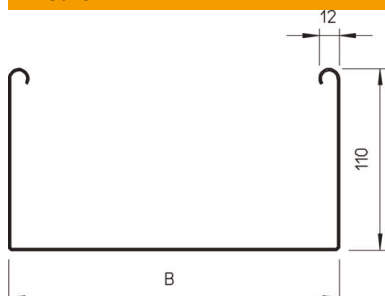
Scheda tecnica

Canalina SKSU 110 FT

Codice articolo: 6064965



Misure



| | |
|------------------|-----------|
| Dimensioni | 110 x 500 |
| Lunghezza | 3.000 mm |
| Lunghezza | 10 ft |
| Larghezza | 500 mm |
| Larghezza | 20 in |
| Altezza | 110 mm |
| Altezza | 4 in |
| Spessore lamiera | 0,06 in |
| Spessore lamiera | 1,5 mm |
| Dimensione B | 500 mm |



Dati tecnici

| | |
|---|---------------------------|
| Versione connettore | senza connettore |
| Tipo di fissaggio sistema di montaggio | Pavimento Soffitto Parete |
| Calpestabile | no |
| Mantenimento funzionale | no |
| Con parte superiore | no |
| Foro di montaggio nel pavimento | no |
| Foratura NATO | no |
| Sezione utile | 548 cm ² |
| Sezione utile | 54800 mm ² |
| Acciaio inossidabile, decapato | no |
| Foratura laterale | no |
| Versione a grande portata | no |
| Tipo di prova di carico secondo IEC 61537 | Tipo II |
| Tipo di giunto sistema portacavi | avvitato |

Scheda tecnica

Canalina SKSU 110 FT

Codice articolo: 6064965



Carichi

| | |
|---|-----------|
| distanze tra gli appoggi applicabili min. | 1,5 m |
| distanze tra gli appoggi applicabili max | 4 m |
| Distanza tra gli appoggi 1,5 m | 3 kN/m |
| Distanza tra gli appoggi 2,0 m | 2,4 kN/m |
| Distanza tra gli appoggi 2,5 m | 1,76 kN/m |
| Distanza tra gli appoggi 3,0 m | 1,2 kN/m |
| Distanza tra gli appoggi 3,5 m | 0,84 kN/m |
| Distanza tra gli appoggi 4,0 m | 0,8 kN/m |



Schema di sollecitazione passerella portacavi tipo SKSU 110

- 1 Carico canalina-conduttore ammesso in kN/m senza peso operatore
 - 2 Distanza tra gli appoggi in m
 - 3 Inflessione trave in mm con kN/mm ammessi
 - 4 Schema di carico nella procedura di prova
- Curva di carico con larghezza canalina/conduttore in mm
 - Curva di inflessione trave secondo la distanza tra gli appoggi