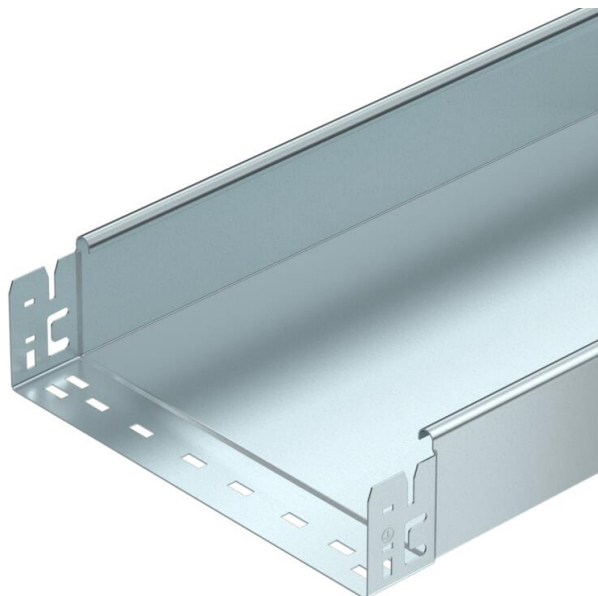


Scheda tecnica

Passerella SKS-Magic® 85 chiusa FT

Codice articolo: 6059787



Passerella chiusa con sistema di fissaggio rapido integrato. La lunghezza utile della passerella è di 3.000 mm. L'equipotenzializzazione è garantita senza componenti aggiuntivi.



St Acciaio

FT zincato a caldo per immersione

Dati anagrafici

Codice articolo	6059787
Tipo	SKSMU 840 FT
Sigla 1	Passerella SKSMU
Sigla 2	chiusa, connettore rapido
Produttore	OBO
Dimensione	85x400x3050
Colore	zinco
Materiale	Acciaio
Superficie	zincato a caldo per immersione
Norma per superfici	DIN EN ISO 1461
Unità VK più piccola	3
Unità	Metro
Peso	744,983 kg
Unità di peso	kg/100 m
Impronta CO2 (GWP) dalla culla al cancello	19,0376 kg CO2e / 1 Metro

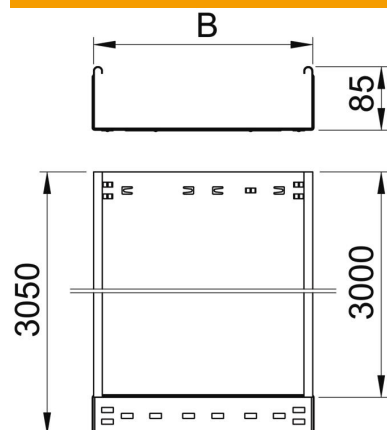
Scheda tecnica

Passerella SKS-Magic® 85 chiusa FT

Codice articolo: 6059787



Misure



Lunghezza	3.050 mm
Larghezza	400 mm
Altezza	85 mm
Spessore lamiera	1,5 mm
Dimensione B	400 mm

Dati tecnici

Versione connettore	connettore integrato
Tipo di fissaggio sistema di montaggio	Pavimento Soffitto Parete
Calpestabile	no
Mantenimento funzionale	no
Con parte superiore	no
Foro di montaggio nel pavimento	no
Foratura NATO	no
Sezione utile	338 cm ²
Sezione utile	33800 mm ²
Acciaio inossidabile, decapato	no
Foratura laterale	no
Versione a grande portata	no
Tipo di prova di carico secondo IEC 61537	Tipo II
Lunghezza utile	3000 mm
Tipo di giunto sistema portacavi	Fissaggio a scatto

Scheda tecnica

Passerella SKS-Magic® 85 chiusa FT

Codice articolo: 6059787



Carichi

distanze tra gli appoggi applicabili min.	1,5 m
distanze tra gli appoggi applicabili max	3 m
Distanza tra gli appoggi 1,5 m	2,8 kN/m
Distanza tra gli appoggi 2,0 m	2,25 kN/m
Distanza tra gli appoggi 2,5 m	1,5 kN/m
Distanza tra gli appoggi 3,0 m	0,75 kN/m



Schema di sollecitazione passerella portacavi tipo SKSMU 85

- 1 Carico canalina-conduttore ammesso in kN/m senza peso operatore
 - 2 Distanza tra gli appoggi in m
 - 3 Inflessione trave in mm con kN/mm ammessi
 - 4 Schema di carico nella procedura di prova
- Curva di carico con larghezza canalina/conduttore in mm
- Curva di inflessione trave secondo la distanza tra gli appoggi