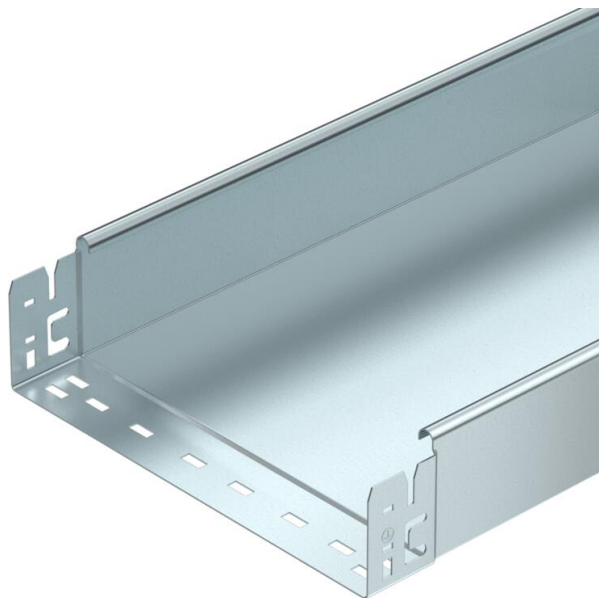


Scheda tecnica

Passerella SKS-Magic® 85 chiusa FT

Codice articolo: 6059779



Passerella chiusa con sistema di fissaggio rapido integrato. La lunghezza utile della passerella è di 3.000 mm. L'equipotenzializzazione è garantita senza componenti aggiuntivi.



St Acciaio

FT zincato a caldo per immersione

Dati anagrafici

| | |
|--|--------------------------------|
| Codice articolo | 6059779 |
| Tipo | SKSMU 810 FT |
| Sigla 1 | Passerella SKSMU |
| Sigla 2 | chiusa, connettore rapido |
| Produttore | OBO |
| Dimensione | 85x100x3050 |
| Colore | zinco |
| Materiale | Acciaio |
| Superficie | zincato a caldo per immersione |
| Norma per superfici | DIN EN ISO 1461 |
| Unità VK più piccola | 3 |
| Unità | Metro |
| Peso | 368,819 kg |
| Unità di peso | kg/100 m |
| Impronta CO2 (GWP) dalla culla al cancello | 7,7697 kg CO2e / 1 Metro |

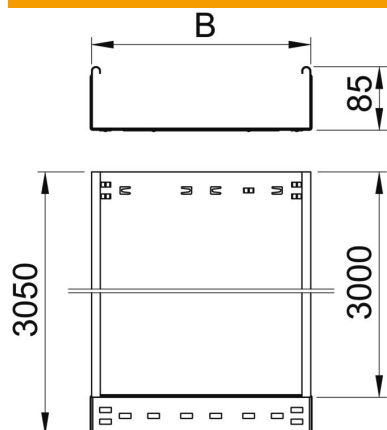
Scheda tecnica

Passerella SKS-Magic® 85 chiusa FT

Codice articolo: 6059779



Misure



| | |
|------------------|----------|
| Lunghezza | 3.050 mm |
| Larghezza | 100 mm |
| Altezza | 85 mm |
| Spessore lamiera | 1,5 mm |
| Dimensione B | 100 mm |

Dati tecnici

| | |
|---|---------------------------|
| Versione connettore | connettore integrato |
| Tipo di fissaggio sistema di montaggio | Pavimento Soffitto Parete |
| Calpestabile | no |
| Mantenimento funzionale | no |
| Con parte superiore | no |
| Foro di montaggio nel pavimento | no |
| Foratura NATO | no |
| Sezione utile | 83 cm ² |
| Sezione utile | 8300 mm ² |
| Acciaio inossidabile, decapato | no |
| Foratura laterale | no |
| Versione a grande portata | no |
| Tipo di prova di carico secondo IEC 61537 | Tipo II |
| Lunghezza utile | 3000 mm |
| Tipo di giunto sistema portacavi | Fissaggio a scatto |

Scheda tecnica

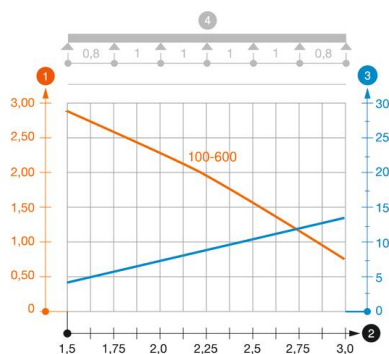
Passerella SKS-Magic® 85 chiusa FT

Codice articolo: 6059779



Carichi

| | |
|---|-----------|
| distanze tra gli appoggi applicabili min. | 1,5 m |
| distanze tra gli appoggi applicabili max | 3 m |
| Distanza tra gli appoggi 1,5 m | 2,8 kN/m |
| Distanza tra gli appoggi 2,0 m | 2,25 kN/m |
| Distanza tra gli appoggi 2,5 m | 1,5 kN/m |
| Distanza tra gli appoggi 3,0 m | 0,75 kN/m |



Schema di sollecitazione passerella portacavi tipo SKSMU 85

- 1 Carico canalina-conduttore ammesso in kN/m senza peso operatore
 - 2 Distanza tra gli appoggi in m
 - 3 Inflessione trave in mm con kN/mm ammessi
 - 4 Schema di carico nella procedura di prova
- Curva di carico con larghezza canalina/conduttore in mm
- Curva di inflessione trave secondo la distanza tra gli appoggi