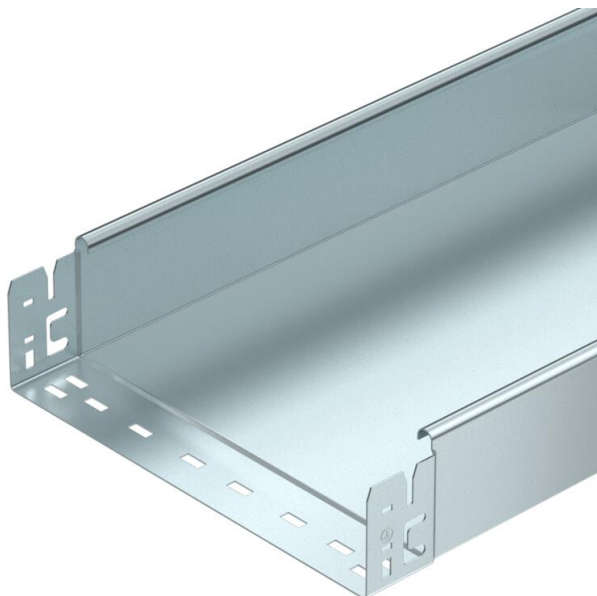


Scheda tecnica

Passerella SKS-Magic® 85 non forata FS

Codice articolo: 6059762



Passerella non forata con sistema di fissaggio rapido integrato. La lunghezza utile della passerella è di 3.000 mm.
L'equipotenzializzazione è garantita senza componenti aggiuntivi.



St

Acciaio

FS

zincato in continuo

Dati anagrafici

Codice articolo	6059762
Tipo	SKSMU 810 FS
Definizione 1	Passerella SKSMU
Definizione 2	connettore rapido non forato
Produttore	OBO
Dimensionee	85x100x3050
Colore	zinco
Materiale	Acciaio
Superficie	zincato in continuo
Norma per superfici	DIN EN 10346
Unità VK più piccola	3
Unità	Metro
Peso	345.803 kg
Unità di peso	kg/100 Pz.
Impronta CO2 (GWP) dalla culla al cancello	10,0972 kg CO2e / 1 Metro

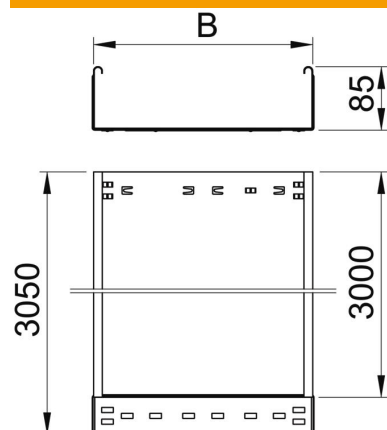
Scheda tecnica

Passerella SKS-Magic® 85 non forata FS

Codice articolo: 6059762



Misure



Lunghezza.	3'050 mm
Larghezza	100 mm
Altezza	85 mm
Spessore lamiera	1.5 mm
Dimensione B	100 mm

Dati tecnici

Versione connettore	connettore integrato
Tipo di fissaggio sistema di montaggio	Pavimento Soffitto Parete
calpestabile	no
Mantenimento funzionale	no
Con parte superiore	no
Foro di montaggio nel pavimento	no
Foratura NATO	no
Sezione utile	83 cm ²
Sezione utile	8300 mm ²
Acciaio inossidabile, decapato	no
Foratura laterale	no
Versione a grande portata	no
Tipo di prova di carico secondo IEC 61537	Tipo II
Lunghezza utile	3000 mm
Tipo di giunto sistema portacavi	Fissaggio a scatto

Scheda tecnica

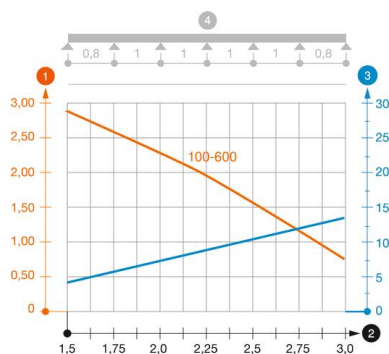
Passerella SKS-Magic® 85 non forata FS

Codice articolo: 6059762



Carichi

distanze tra gli appoggi applicabili min.	1.5 m
distanze tra gli appoggi applicabili max	3 m
Distanza tra gli appoggi 1,5 m	2.8 kN/m
Distanza tra gli appoggi 2,0 m	2.25 kN/m
Distanza tra gli appoggi 2,5 m	1.5 kN/m
Distanza tra gli appoggi 3,0 m	0.75 kN/m



Schema di sollecitazione passerella portacavi tipo SKSMU 85

- 1 Carico passerella-cavi amnesso in kN/m senza peso operatore
 - 2 Distanza tra gli appoggi in m
 - 3 Flessione passerella in mm con kN/m amnessi
 - 4 Flessione di carico nella procedura di prova
- Curva di carico per larghezza passerella in mm
- Curva di flessione passerella in base alla distanza tra gli appoggi