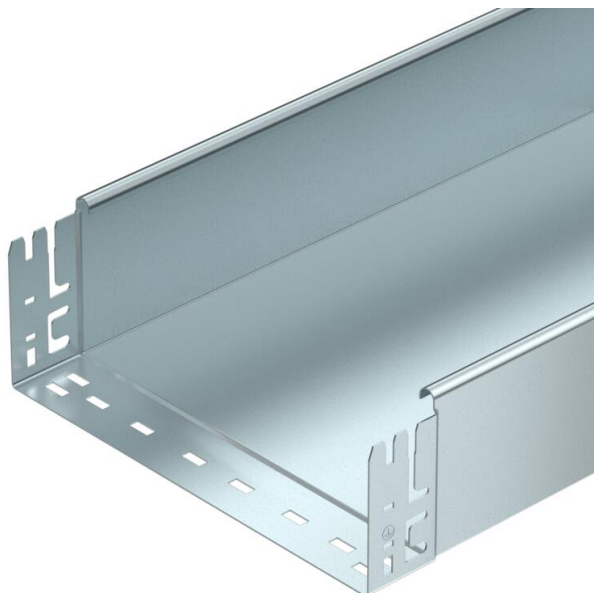


Fiche technique

Chemin de câbles SKS-Magic® 110 non perforé FS

Référence: 6059846



Chemin de câbles non perforé avec système de fixation rapide intégré La longueur utile des chemins de câbles est de 3 000 mm.
La liaison équipotentielle constante est garantie sans élément supplémentaire.



St

acier

FS

galvanisé sendzimir

Données de base

Référence	6059846
Type	SKSMU 150 FS
Désignation 1	Chemin de câbles SKSMU
Désignation 2	non perforé avec écliss. Magic
Fabricant	OBO
Dimension	110x500x3050
Coloris	zinc
Matériau	acier
Surface	galvanisé sendzimir
Norme de surface	DIN EN 10346
Unité d'emballage minimale	3
Unité de mesure	Mètre
Poids	874,721 kg
Unité de poids	kg/100 pc
Empreinte CO2 (GWP) du berceau à la porte	40,3164 kg CO2e / 1 Mètre

Fiche technique

Chemin de câbles SKS-Magic® 110 non perforé FS

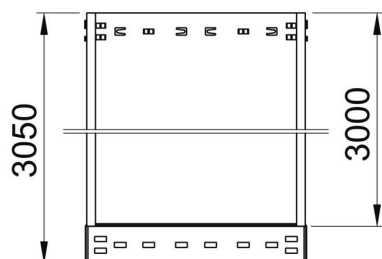
Référence: 6059846



Dimensions



Longueur	3 050 mm
Largeur	500 mm
Hauteur	110 mm
Épaisseur de tôle	1,5 mm
Cote B	500 mm



Caractéristiques techniques

Version du connecteur	raccord intégré
Type de fixation du système de montage	Sol Plafond Mur
Accessible	non
Sécurité de fonctionnement avec couvercle	non
Perforation de montage dans le fond	non
Schéma de perçage NATO	non
Section utile	548 cm ²
Section utile	54800 mm ²
Acier inoxydable, décapé	non
Perforation latérale	non
Modèle longue portée	non
Type de test de charge selon CEI 61537	Type II
Longueur utile	3000 mm
Type de raccord du système de chemin de câble	Fixation à déclic

Fiche technique

Chemin de câbles SKS-Magic® 110 non perforé FS

Référence: 6059846



Charges

Espacements utilisables entre supports min.	1,5 m
Espacements utilisables entre supports max.	4 m
Distance entre support 1,5m	3 kN/m
Distance entre support 2,0m	2,4 kN/m
Distance entre supports 2,5m	1,76 kN/m
Distance entre supports 3,0m	1,2 kN/m
Distance entre supports 3,5m	0,84 kN/m
Distance entre support 4,0m	0,8 kN/m

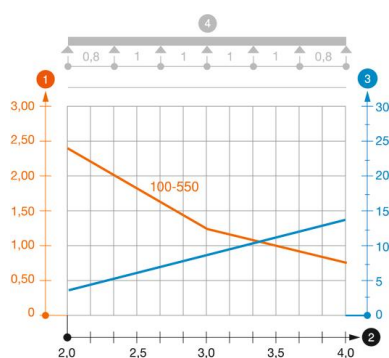


Diagramme de charge du chemin de câbles SKSMU 110

- 1 Charge admissible de chemins de câbles/d'échelles à câbles en kN/m sans charge d'homme
 - 2 Portée en m
 - 3 Déflexion de longeron en mm avec kN/m autorisé
 - 4 Schéma de charge pour le procédé de contrôle
- Courbe de charge avec largeur du chemin de câbles/de l'échelle à câbles en mm
- Courbe de déflexion de longeron en fonction de l'espacement d'appui