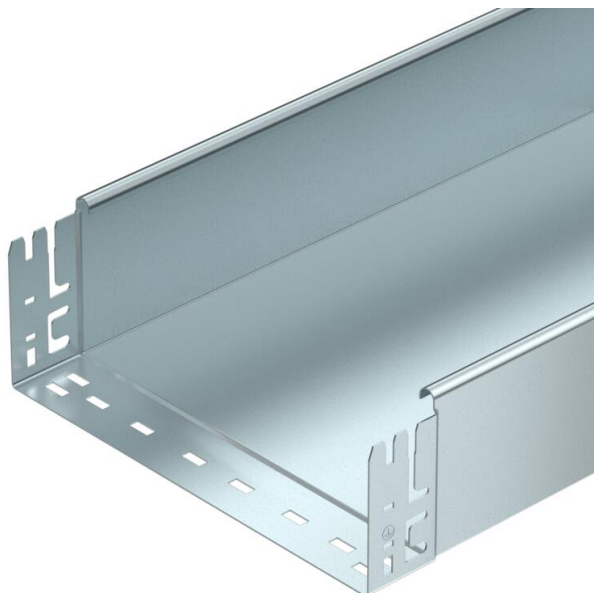


# Scheda tecnica

## Passerella SKS-Magic® 110 non forata FS

Codice articolo: 6059838



Passerella non forata con sistema di fissaggio rapido integrato. La lunghezza utile della passerella è di 3.000 mm.  
L'equipotenzializzazione è garantita senza componenti aggiuntivi.



St

Acciaio

FS

zincato in continuo

### Dati anagrafici

Codice articolo	6059838
Tipo	SKSMU 115 FS
Definizione 1	Passerella SKSMU
Definizione 2	connettore rapido non forato
Produttore	OBO
Dimensionee	110x150x3050
Colore	zinco
Materiale	Acciaio
Superficie	zincato in continuo
Norma per superfici	DIN EN 10346
Unità VK più piccola	3
Unità	Metro
Peso	463.049 kg
Unità di peso	kg/100 Pz.
Impronta CO2 (GWP) dalla culla al cancello	13,4549 kg CO2e / 1 Metro

# Scheda tecnica

## Passerella SKS-Magic® 110 non forata FS

Codice articolo: 6059838



### Misure



Lunghezza.	3'050 mm
Larghezza	150 mm
Altezza	110 mm
Spessore lamiera	1.5 mm
Dimensione B	150 mm

### Dati tecnici

Versione connettore	connettore integrato
Tipo di fissaggio sistema di montaggio	Pavimento Soffitto Parete
calpestabile	no
Mantenimento funzionale	no
Con parte superiore	no
Foro di montaggio nel pavimento	no
Foratura NATO	no
Sezione utile	161 cm <sup>2</sup>
Sezione utile	16100 mm <sup>2</sup>
Acciaio inossidabile, decapato	no
Foratura laterale	no
Versione a grande portata	no
Tipo di prova di carico secondo IEC 61537	Tipo II
Lunghezza utile	3000 mm
Tipo di giunto sistema portacavi	Fissaggio a scatto

# Scheda tecnica

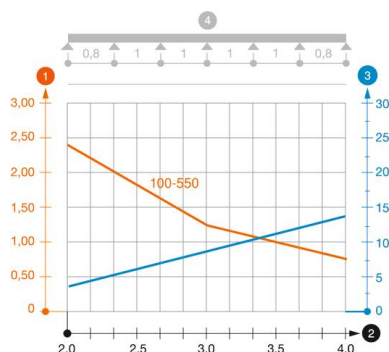
## Passerella SKS-Magic® 110 non forata FS

Codice articolo: 6059838



### Carichi

distanze tra gli appoggi applicabili min.	1.5 m
distanze tra gli appoggi applicabili max	4 m
Distanza tra gli appoggi 1,5 m	3 kN/m
Distanza tra gli appoggi 2,0 m	2.4 kN/m
Distanza tra gli appoggi 3,0 m	1.2 kN/m
Distanza tra gli appoggi 4,0 m	0.8 kN/m



### Schema di sollecitazione passerella portacavi tipo SKSMU 110

- 1 Carico passerella-cavi ammesso in kN/m senza peso operatore
  - 2 Distanza tra gli appoggi in m
  - 3 Flessione passerella in mm con kN/m ammessi
  - 4 Flessione di carico nella procedura di prova
- Curva di carico per larghezza passerella in mm
- Curva di flessione passerella in base alla distanza tra gli appoggi