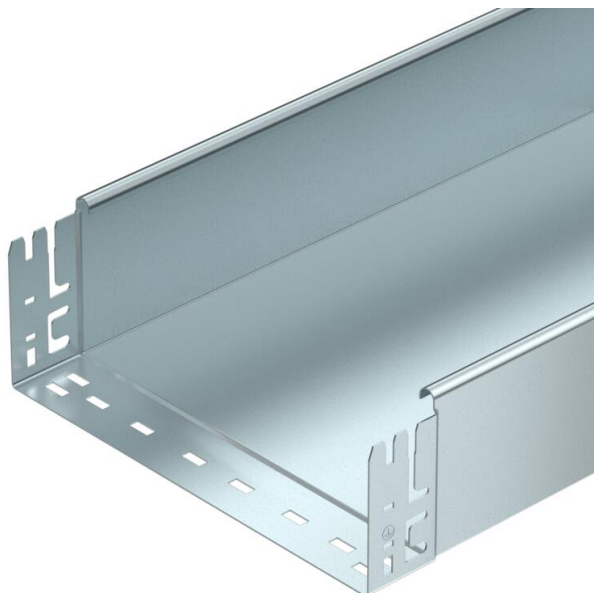


Scheda tecnica

Passerella SKS-Magic® 110 non forata FT

Codice articolo: 6059853



Passerella non forata con sistema di fissaggio rapido integrato. La lunghezza utile della passerella è di 3.000 mm.
L'equipotenzializzazione è garantita senza componenti aggiuntivi.



St

Acciaio

FT

zincato a caldo per immersione

Dati anagrafici

Codice articolo	6059853
Tipo	SKSMU 110 FT
Definizione 1	Passerella SKSMU
Definizione 2	connettore rapido non forato
Produttore	OBO
Dimensionee	110x100x3050
Colore	zinco
Materiale	Acciaio
Superficie	zincato a caldo per immersione
Norma per superfici	DIN EN ISO 1461
Unità VK più piccola	3
Unità	Metro
Peso	431.049 kg
Unità di peso	kg/100 Pz.
Impronta CO2 (GWP) dalla culla al cancello	9,7518 kg CO2e / 1 Metro

Scheda tecnica

Passerella SKS-Magic® 110 non forata FT

Codice articolo: 6059853



Misure



Lunghezza.	3'050 mm
Larghezza	100 mm
Altezza	110 mm
Spessore lamiera	1.5 mm
Dimensione B	100 mm

Dati tecnici

Versione connettore	connettore integrato
Tipo di fissaggio sistema di montaggio	Pavimento Soffitto Parete
calpestabile	no
Mantenimento funzionale	no
Con parte superiore	no
Foro di montaggio nel pavimento	no
Foratura NATO	no
Sezione utile	108 cm ²
Sezione utile	10800 mm ²
Acciaio inossidabile, decapato	no
Foratura laterale	no
Versione a grande portata	no
Tipo di prova di carico secondo IEC 61537	Tipo II
Lunghezza utile	3000 mm
Tipo di giunto sistema portacavi	Fissaggio a scatto

Scheda tecnica

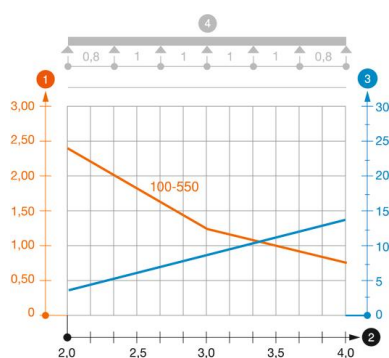
Passerella SKS-Magic® 110 non forata FT

Codice articolo: 6059853



Carichi

distanze tra gli appoggi applicabili min.	1.5 m
distanze tra gli appoggi applicabili max	4 m
Distanza tra gli appoggi 1,5 m	3 kN/m
Distanza tra gli appoggi 2,0 m	2.4 kN/m
Distanza tra gli appoggi 2,5 m	1.76 kN/m
Distanza tra gli appoggi 3,0 m	1.2 kN/m
Distanza tra gli appoggi 3,5 m	0.84 kN/m
Distanza tra gli appoggi 4,0 m	0.8 kN/m



Schema di sollecitazione passerella portacavi tipo SKSMU 110

- 1 Carico passerella-cavi ammesso in kN/m senza peso operatore
 - 2 Distanza tra gli appoggi in m
 - 3 Flessione passerella in mm con kN/m ammessi
 - 4 Flessione di carico nella procedura di prova
- Curva di carico per larghezza passerella in mm
- Curva di flessione passerella in base alla distanza tra gli appoggi