

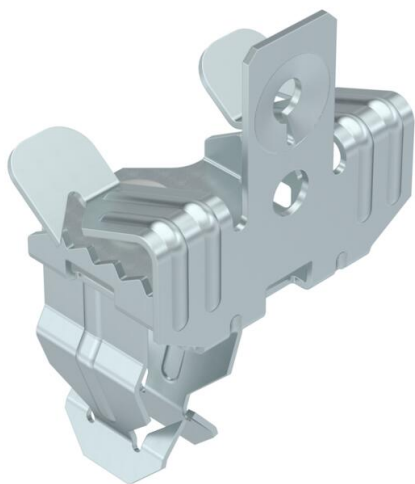
Scheda tecnica

Graffa di supporto, con morsetto tubo in basso

Codice articolo: 1488391



Clip per putrella, adatta per fissaggio tubo. Morsetto per fissaggio tubo aperto, in basso. Fissaggio a putrella in acciaio tramite innesto.



St	Acciaio
ZL	Lamella di zinco

Dati anagrafici

Codice articolo	1488391
Tipo	SCVPO 7-13 D20
Sigla 1	Clip per putrella
Sigla 2	per tubo Ø 20mm, inferiore
Produttore	OBO
Dimensione	7-13mm
Colore	zinco
Materiale	Acciaio
Super-ficie	Lamella di zinco
Norma per superfici	
Unità VK più piccola	50
Unità	Pezzo
Peso	4,1 kg
Unità di peso	kg/100 pz.

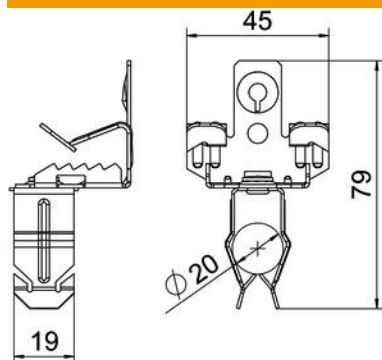
Scheda tecnica

Graffa di supporto, con morsetto tubo in basso

Codice articolo: 1488391



Misure



Lunghezza	79 mm
Larghezza	45 mm
Altezza	39 mm
Dimensione L	79 mm
Maß W	45 mm

Dati tecnici

Tipo/componenti di collegamento	Tubo/cavo
Tipo di fissaggio	raccordo
Carico di rottura	0,11 kN
Spessore flangia F max	13 mm
Spessore flangia F min.	7 mm
Diametro tubo/cavo max	22 mm
Diametro tubo/cavo min.	18 mm
Cerniera regolabile	no
Con cerniera	no