

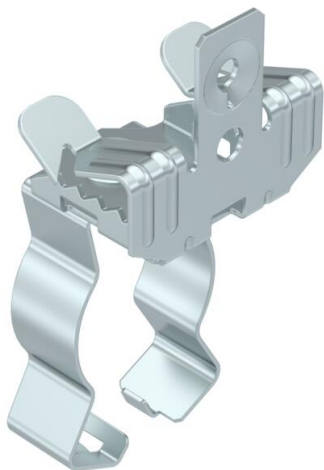
Scheda tecnica

Graffa di supporto, con morsetto tubo in basso

Codice articolo: 1488631



Clip per putrella, adatta per fissaggio tubo. Morsetto per fissaggio tubo chiuso, in basso. Fissaggio a putrella in acciaio tramite innesto.



| | |
|----|------------------|
| St | Acciaio |
| ZL | Lamella di zinco |

Dati anagrafici

| | |
|----------------------|-------------------------------|
| Codice articolo | 1488631 |
| Tipo | SCVPC 7-13 D32 |
| Sigla 1 | Clip per putrella |
| Sigla 2 | per tubo Ø 30-32mm, inferiore |
| Produttore | OBO |
| Dimensione | 7-13mm |
| Colore | zinco |
| Materiale | Acciaio |
| Super-ficie | Lamella di zinco |
| Norma per superfici | |
| Unità VK più piccola | 50 |
| Unità | Pezzo |
| Peso | 4,9 kg |
| Unità di peso | kg/100 pz. |

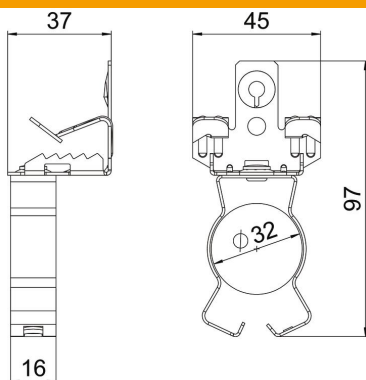
Scheda tecnica

Graffa di supporto, con morsetto tubo in basso

Codice articolo: 1488631



Misure



| | |
|--------------|-------|
| Lunghezza | 97 mm |
| Larghezza | 45 mm |
| Altezza | 37 mm |
| Dimensione L | 97 mm |

Dati tecnici

| | |
|---------------------------------|-----------|
| Tipo/componenti di collegamento | Tubo/cavo |
| Tipo di fissaggio | raccordo |
| Carico di rottura | 0,45 kN |
| Spessore flangia F max | 13 mm |
| Spessore flangia F min. | 7 mm |
| Diametro tubo/cavo max | 32 mm |
| Diametro tubo/cavo min. | 30 mm |
| Cerniera regolabile | no |
| Con cerniera | no |