

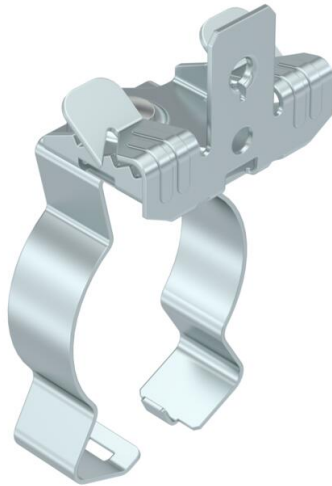
Technisches Datenblatt

Trägerklammer, mit Rohraufnahme unten

Artikelnummer: 1488625



Trägerklammer zum Montieren von Rohren. Geschlossene Rohraufnahme unten. Befestigung an Stahlträgern durch Aufschlagen.



St Stahl

ZL Zinklamelle

Stammdaten

| | |
|---------------------|--------------------------------|
| Artikelnummer | 1488625 |
| Typ | SCVPC 3-7 D40 |
| Bezeichnung 1 | Trägerklammer |
| Bezeichnung 2 | mit Rohraufnahme unten 36-40mm |
| Hersteller | OBO |
| Dimension | 3-7mm |
| Farbe | zink |
| Werkstoff | Stahl |
| Oberfläche | Zinklamelle |
| Oberflächennorm | |
| Kleinste VK-Einheit | 50 |
| Mengeneinheit | Stück |
| Gewicht | 5,6 kg |
| Gewichtseinheit | kg/100 St. |

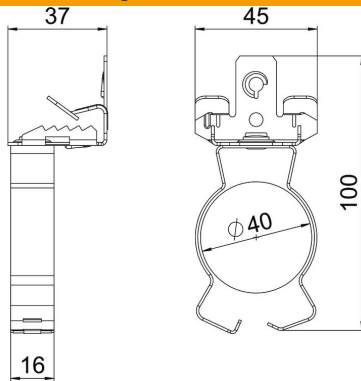
Technisches Datenblatt

Trägerklammer, mit Rohraufnahme unten

Artikelnummer: 1488625



Abmessungen



| | |
|--------|--------|
| Länge | 103 mm |
| Breite | 45 mm |
| Höhe | 37 mm |
| Maß L | 100 mm |

Technische Daten

| | |
|-----------------------------|------------|
| Anschlussart/-bauteil | Rohr/Kabel |
| Befestigungsart | klemmen |
| Bruchlast | 0,45 kN |
| Flanschdicke F max. | 7 mm |
| Flanschdicke F min. | 3 mm |
| Rohr-/Kabeldurchmesser max. | 40 mm |
| Rohr-/Kabeldurchmesser min. | 36 mm |
| Scharnier justierbar | nein |
| Scharnierend | nein |